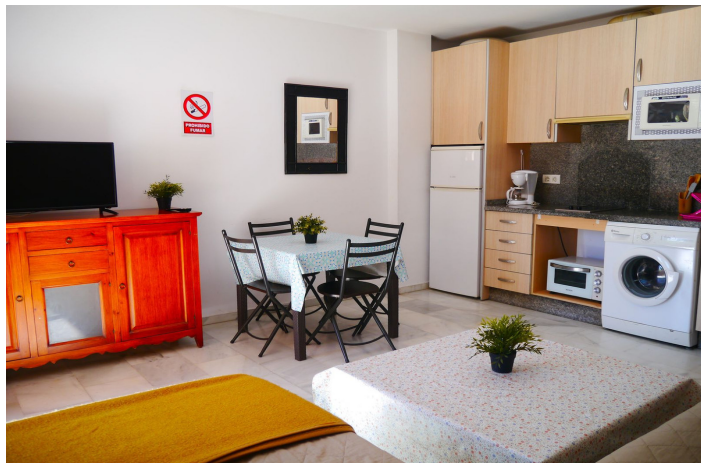




Apartamento Planta Media en venta en Fuengirola, Fuengirola

265.000 €

Referencia: R5226028 Dormitorios: 1 Baños: 1 Construido: 51m² Terraza: 9m²





Costa del Sol, Fuengirola

Oportunidad de Inversión Turística en la Costa del Sol – Alta Rentabilidad y Licencia en Vigor Si buscas una inversión segura y rentable en una de las zonas con mayor demanda turística de la Costa del Sol, esta vivienda es para ti. Ubicada estratégicamente entre Fuengirola y Las Lagunas de Mijas, esta propiedad combina excelente ubicación, alta rentabilidad y total legalidad, ya que dispone de licencia turística y Número de Registro Único de Alquiler (NRUA), cumpliendo con todas las normativas vigentes. ** Características principales: 60 m² construidos (45 m² útiles) 1 dormitorio amplio con armarios empotrados 1 baño completo Luminoso salón-comedor con salida a terraza Cocina moderna y funcional Terraza y balcón orientados al sur — ideales para el disfrute de huéspedes y propietarios Plaza de garaje incluida en el precio ** Zonas comunes y extras: -Piscina comunitaria y jardines -Edificio moderno con ascensor (construido en 2007) -Aire acondicionado y calefacción individual -Acceso adaptado para personas con movilidad reducida ¿Por qué es una inversión destacada? -Ubicación estratégica a minutos de la playa, servicios y vías principales -Alta ocupación y rentabilidad en alquileres de corta temporada -Vivienda lista para entrar a vivir o empezar a rentabilizar desde el primer día -Licencia turística y NRUA ya concedidos — sin complicaciones legales ni esperas * Una inversión llave en mano en una zona de crecimiento constante, ideal tanto para gestionar como alquiler vacacional o para disfrutar de una segunda residencia en la Costa del Sol * ¡No dejes pasar esta oportunidad. Contáctanos hoy mismo y descubre cómo esta propiedad puede ofrecerte rendimientos inmediatos y sostenibles!



Características:

Características

Terraza Cubierta
Ascensor
Cerca de Transporte
TV Satélite
Armarios Empotrados
WiFi

Vistas

Vistas a Jardín
Vistas a Piscina

Piscina

Piscina Comunitaria

Jardín

Jardín Comunitario

Servicios Públicos

Electricidad
Agua Potable

CO2 Emission Rating

E

Orientación

Sur

Posición

Área Comercial
Urbanización
Cerca del Mar
Cerca de Colegios
Ciudad

Muebles

Completamente Amueblada

Seguridad

Recinto Cerrado
Portero Automático

Categoría

Inversion

Climatización

Aire Acondicionado
A/A Frio
A/A Caliente

Estado

Buen estado de conservación

Cocina

Cocina Equipada

Aparcamiento

Garaje

Calificación energética

E