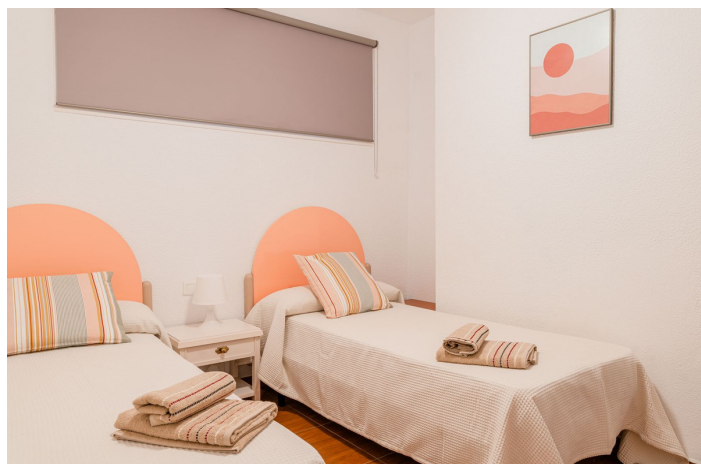
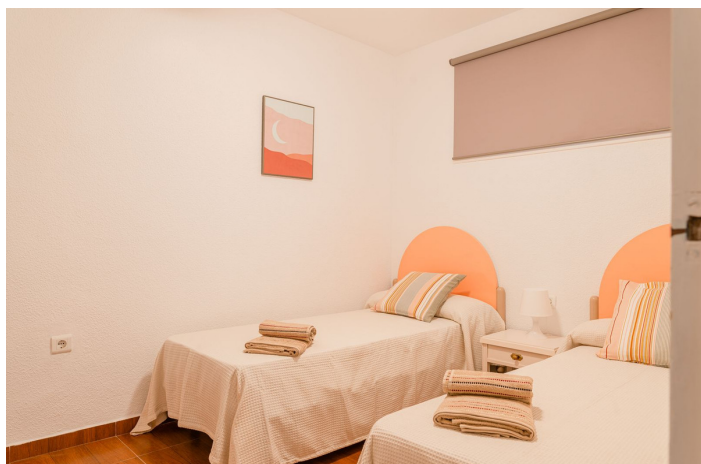




Apartamento Planta Media en venta en Benalmadena Costa, Benalmádena

575.000 €

Referencia: R5236504 Dormitorios: 3 Baños: 2 Construido: 136m²





Costa del Sol, Benalmadena Costa

¡Excelente inversión para un apartamento en primera línea de playa! El apartamento se encuentra en primera línea de playa en el Edificio Malibú de Benalmádena. El edificio Malibú cuenta con restaurante y club de playa. El aparcamiento es muy accesible. Uno de los restaurantes más famosos de la playa de Trocadero está a solo 1 minuto a pie. Acceso directo a la playa desde el edificio. El apartamento cuenta con 3 dormitorios, 2 baños, salón y cocina independiente con posibilidad de convertirla en una cocina americana. El apartamento cuenta con licencia turística. No dude en concertar una visita.