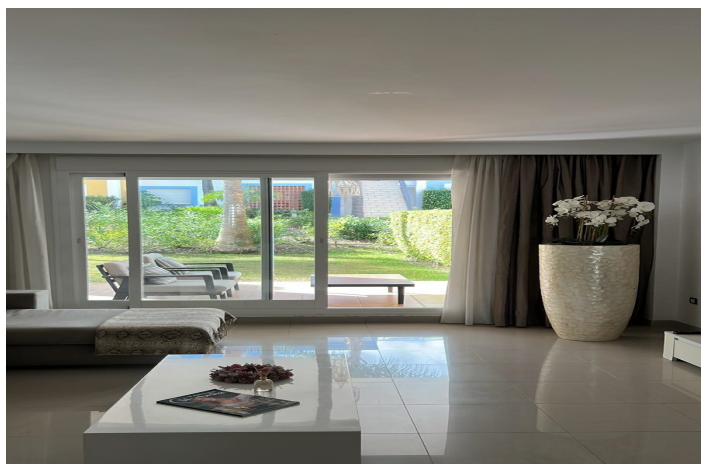




Apartamento Planta Media en venta en Estepona, Estepona

419.000 €

Referencia: R5234161 Dormitorios: 2 Baños: 2 Terreno: 52m² Construido: 92m² Terraza: 28m²





Costa del Sol, Estepona

Este hermoso apartamento de 2 dormitorios, 2 baños en planta baja , en la prestigiosa Nueva Milla de Oro de Estepona, ofrece lo último en comodidad y comodidad, con el beneficio añadido de estar dentro de un complejo que permite alquileres vacacionales. El apartamento está orientado al oeste y cuenta con un jardín privado, perfecto para disfrutar de las soleadas tardes y al aire libre. En su interior, el apartamento está totalmente amueblado y equipado con un sistema de automatización casera de última generación (domotics) que le permite controlar la iluminación, el clima, la seguridad y más con facilidad, todo desde su smartphone o tableta. Este sistema hogareño inteligente agrega una capa de comodidad, lo que le permite personalizar su entorno para comodidad y eficiencia energética. La amplia sala de estar está inundada con luz natural, y la cocina moderna está totalmente equipada con electrodomésticos de primera línea. Ambos dormitorios son de tamaño generoso, con la suite principal con un baño en suite y el segundo dormitorio convenientemente servido por un baño de invitados separado. La propiedad incluye aparcamiento subterráneo como parte del precio de venta, garantizando un acceso seguro y fácil. Como parte de la comunidad, tendrá acceso a servicios de estilo resort, incluyendo una piscina de estilo laguna, un bar de piscina y un restaurante (abierto de abril a octubre), que ofrece deliciosas bebidas y comidas, y hermosos jardines perfectos para la relajación. El complejo está completamente cerrado, con servicio de seguridad 24 horas y conserjería disponible para satisfacer sus necesidades. Este apartamento ofrece la combinación ideal de modernas características de vivienda, alta tecnología y una ubicación fantástica, lo que lo hace perfecto tanto para uso personal como para una propiedad de inversión lucrativa.



Características:

Características

Terraza Cubierta
Cerca de Transporte
Terraza Privada
TV Satélite
Baño En-Suite
Doble acristalamiento
Armarios Empotrados
WiFi
Lavadero
Domotica
Fibra óptica

Vistas

Vistas a Jardín
Vistas Urbanas

Piscina

Piscina Comunitaria

Seguridad

Recinto Cerrado
Seguridad de 24 horas
Persianas Eléctricas
Portero Automático

Orientación

Oeste

Posición

Cerca del Mar
Cerca de Tiendas
Cerca de Ciudad
Cerca de Colegios

Muebles

Completamente Amueblada

Aparcamiento

Parking Privado

Climatización

Aire Acondicionado

Estado

Excelente estado de conservación

Jardin

Jardín Privado

Servicios Públicos

Electricidad
Agua Potable