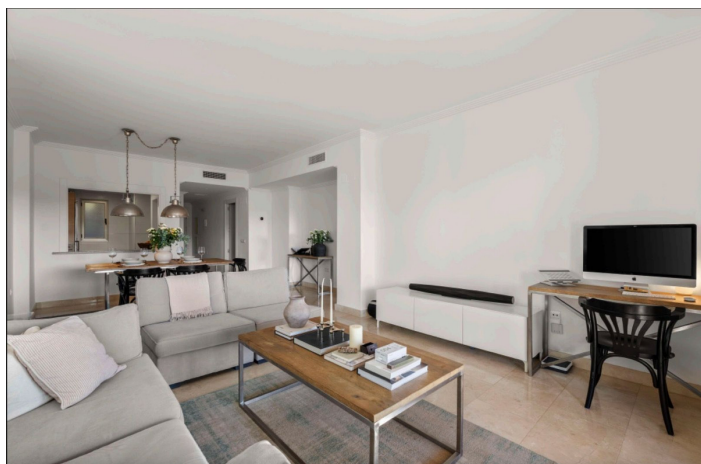
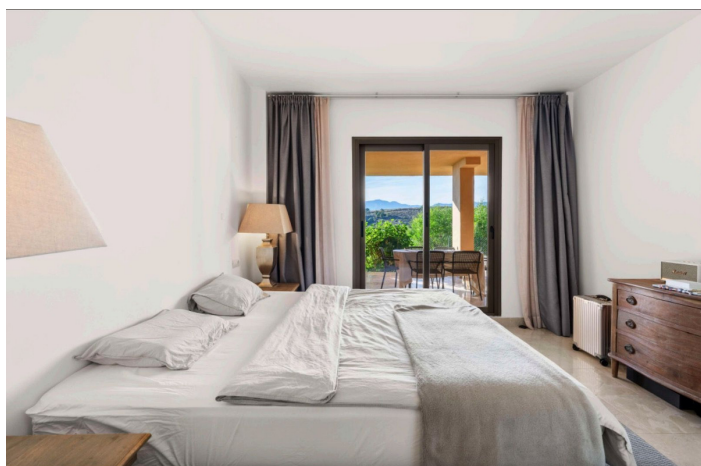




Apartamento Planta Baja en venta en Benahavís, Benahavís

583.000 €

Referencia: R5248747 Dormitorios: 2 Baños: 2 Construido: 125m²





Costa del Sol, Benahavís

Acogedor Apartamento de 2 Dormitorios en Planta Baja con Vistas al Mar y a la Montaña – Hacienda del Señorío de Cifuentes, Benahavís Bienvenido a este encantador y cómodo apartamento de 2 dormitorios en planta baja, que ofrece hermosas vistas al mar Mediterráneo y a las montañas majestuosas, situado en la prestigiosa comunidad cerrada de Hacienda del Señorío de Cifuentes en Benahavís, en la soleada Costa del Sol. Este resort seguro y orientado a familias presume de cuatro piscinas, impresionantes jardines comunitarios y un nuevo gimnasio en construcción – todo en un entorno de baja densidad con 23 bloques de apartamentos y planes de expansión, brindando un ambiente resort con seguridad 24 horas y vistas panorámicas sobre campos de golf como Atalaya, el mar, Gibraltar e incluso la costa africana en días claros. A solo 15 minutos del glamuroso puerto deportivo de Puerto Banús y las playas, con fácil acceso a la A-7 hacia Marbella o el casco antiguo histórico de Estepona, es ideal para vivir todo el año, vacaciones o inversión en el próspero mercado de Benahavís, donde propiedades similares ven un crecimiento anual del 10-15% y fuerte demanda de alquiler. Con 125 m² de espacio cálido y acogedor, el apartamento cuenta con una distribución práctica con comodidades modernas como calefacción por suelo radiante en toda la vivienda y aire acondicionado. Incluye dos dormitorios amplios con armarios empotrados, dos baños completos, cocina totalmente equipada con lavadero y un generoso salón-comedor que se abre a una terraza – perfecta para disfrutar del entorno tranquilo con total intimidad. Se vende completamente amueblado, listo para mudarte o alquilar de inmediato, aprovechando la alta demanda durante todo el año, especialmente en verano. Esta propiedad excepcional combina confort, exclusividad y alto potencial de rentabilidad en una de las comunidades más conocidas de Benahavís – ¡contáctanos hoy para concertar una visita!



Características:

Características

Terraza Cubierta
Ascensor
Cerca de Transporte
Terraza Privada
Trastero - Almacén
Baño En-Suite
Suelos de Mármol
Doble acristalamiento
Armarios Empotrados
WiFi
Gimnasio
Lavadero
Jacuzzi
Fibra óptica

Vistas

Vistas al Mar
Vistas a Montaña
Vistas Panorámicas
Vistas al Campo
Vistas a Jardín
Vistas a Patio
Vistas a Bosques

Piscina

Piscina Comunitaria
Children`s Pool

Jardín

Jardín Comunitario
Jardín Privado

Orientación

Oeste

Posición

Cerca de Golf
Urbanización
Cerca de Ciudad
Cerca de Colegios

Muebles

Completamente Amueblada

Seguridad

Recinto Cerrado
Alarma

Climatización

Aire Acondicionado
A/A Frio
A/A Caliente
Suelo Radiante

Estado

Excelente estado de conservación
Renovado Recientemente

Cocina

Cocina Equipada

Aparcamiento

Parking Subterráneo
Garaje
Parking Privado
Parking Cubierto