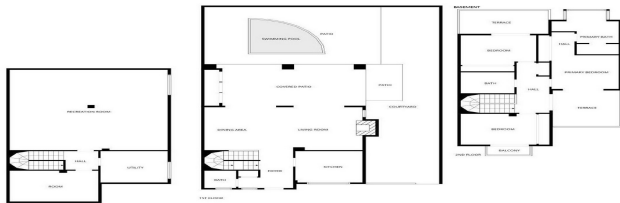




## Pareada en venta en Benalmadena Pueblo, Benalmádena

890.000 €

Referencia: R5249044    Dormitorios: 3    Baños: 2    Terreno: 467m<sup>2</sup>    Construido: 389m<sup>2</sup>    Terraza: 104m<sup>2</sup>





---

## Costa del Sol, Benalmadena Pueblo

Ubicada en el encantador corazón de Benalmádena Pueblo, esta elegante casa pareada de 285 m<sup>2</sup> combina a la perfección comodidad, amplitud y vistas inolvidables. Entra en un acogedor salón con chimenea, un luminoso comedor y una amplia cocina, ideales para la vida familiar y recibir invitados. En la planta superior encontrarás tres cómodos dormitorios con armarios empotrados del suelo al techo, dos amplios baños y una terraza. En la planta principal hay además un aseo de invitados. La vivienda ofrece un excepcional estilo de vida al aire libre con dos amplias terrazas, un gran patio y 110 m<sup>2</sup> de jardín privado. Relájate junto a tu piscina privada mientras disfrutas de las tranquilas vistas a la montaña y al Castillo Colomares. Desde la terraza frontal y el dormitorio podrás contemplar también el mar. Entre las características adicionales se incluyen un gran sótano multifuncional con luz natural, un amplio cuarto de lavandería, trastero y aparcamiento cubierto para dos coches. Una hermosa combinación de tranquilidad, estilo y encanto andaluz — la casa está esperando a sus nuevos propietarios. Un hogar que lo tiene todo. ¡Contáctanos para una visita!



## Características:

### Características

Terraza Cubierta  
Cerca de Transporte  
Terraza Privada  
Trastero - Almacén  
Baño En-Suite  
Doble acristalamiento  
Armarios Empotrados  
Lavadero  
Jacuzzi  
Barbacoa  
Cerca de una Iglesia  
Sótano  
Fibra óptica

### Posición

Cerca de Golf  
Cerca de Tiendas  
Cerca de Ciudad  
Cerca de Colegios

### Climatización

Aire Acondicionado  
Chimenea

### Piscina

Piscina Privada

### Vistas

Vistas al Mar  
Vistas a Montaña  
Vistas Panorámicas  
Vistas a Jardín  
Vistas a Piscina

### Seguridad

Alarma  
Persianas Eléctricas