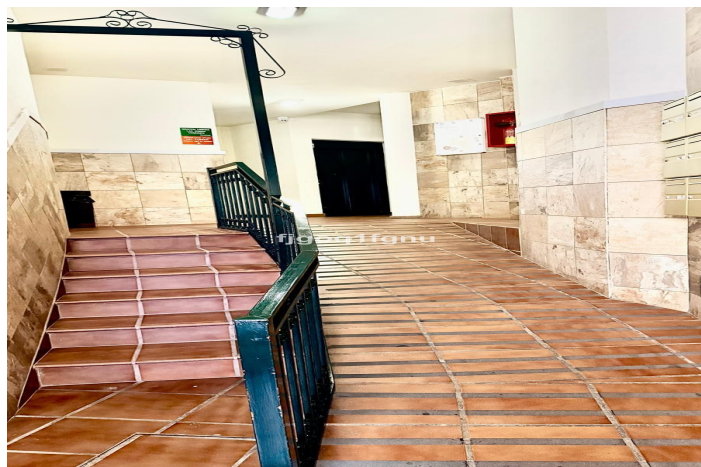




Apartamento Planta Media en venta en Coín, Coín

195.000 €

Referencia: R5252980 Dormitorios: 2 Baños: 1 Construido: 77m²





Valle del Guadalhorce, Coín

Departamento urbano en Coin, próximo a colegios, supermercado, servicios en general y locomoción, ideal para parejas jóvenes. Ubicado en la segunda planta de edificio de tres . Dos dormitorios, un baño, salón comedor, cocina equipada. Gran trastero y estacionamiento privado . Cercano al departamento se encuentra parque con implementación para niños, centro deportivo.



Características:

Características

Cerca de Transporte

Posición

Área Comercial

Cerca de Tiendas

Cerca de Colegios

Ciudad

Cocina

Cocina Parcialmente Equipada

CO2 Emission Rating

E

Orientación

Este

Estado

Buen estado de conservación

Aparcamiento

Parking Subterráneo

Parking Privado

Climatización

Aire Acondicionado

A/A Preinstalado

Muebles

Sin Amueblar

Calificación energética

G