



HM INVESTMENTS



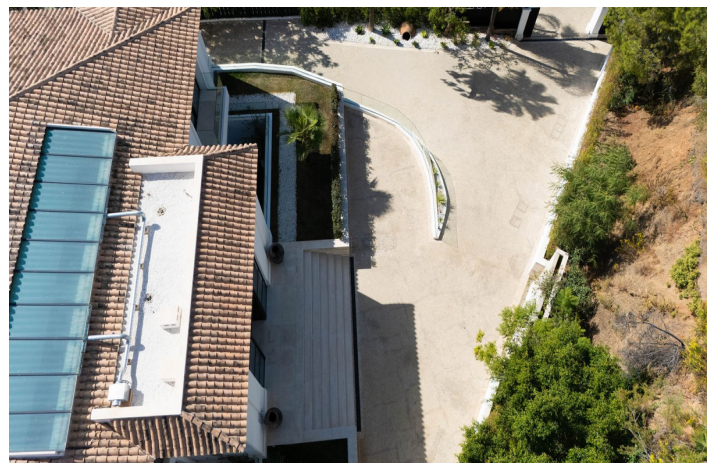
info@hm-invest.com

+34 660 092 090

Villa - Chalet en venta en Benahavís, Benahavís

13.500.000 €

Referencia: R5252353 Dormitorios: 7 Baños: 8 Terreno: 3.197m² Construido: 1.282m² Terraza: 300m²





Costa del Sol, Benahavís

Descubra esta extraordinaria villa enorme, lujosa y completamente amueblada, disponible a la venta en la prestigiosa y tranquila zona de Benahavís, conocida por su exclusividad, belleza natural y estilo de vida sofisticado. Esta propiedad excepcional combina amplitud, diseño elegante y un nivel de confort incomparable. Con 7 amplios dormitorios y 8 baños diseñados con elegancia, la villa ofrece una distribución ideal para familias numerosas, invitados o quienes buscan una residencia opulenta con total privacidad. Cada estancia está bañada por luz natural y amueblada con las más altas calidades, creando un ambiente cálido, acogedor y refinado en todos sus rincones. En el exterior, podrá disfrutar de una magnífica piscina climatizada, perfecta para usar durante todo el año, junto con amplias zonas al aire libre pensadas para el ocio y la relajación. La terraza soleada ofrece impresionantes vistas al mar y a la montaña, creando un entorno sereno para descansar, cenar al aire libre o celebrar encuentros inolvidables. Para el máximo bienestar, la propiedad incluye un lujoso jacuzzi y un gimnasio totalmente equipado. Entre sus comodidades adicionales, la villa cuenta con un garaje espacioso, aportando funcionalidad y practicidad a esta magnífica vivienda. Situada en una ubicación inmejorable, se encuentra cerca de todas las comodidades, incluidos restaurantes, tiendas, colegios internacionales y prestigiosos campos de golf, ofreciendo un equilibrio perfecto entre accesibilidad y privacidad. Completamente amueblada y lista para entrar a vivir, esta villa representa una oportunidad única de adquirir una residencia verdaderamente espectacular en una de las zonas más codiciadas de la Costa del Sol.



Características:

Características

Terraza Cubierta
Ascensor
Terraza Privada
Trastero - Almacén
Baño En-Suite
Doble acristalamiento
Armarios Empotrados
Solario
WiFi
Gimnasio
Sauna
Sala de Juegos
Apptmnt. Huéspedes
Lavadero
Jacuzzi
Bar
Barbacoa
Domotica
Sótano

Vistas

Vistas al Mar
Vistas a Montaña
Vistas Panorámicas
Vistas a Jardín
Vistas a Piscina
Vistas a Golf

Piscina

Con Calefacción
Piscina Cubierta
Piscina Privada

Jardín

Jardín Privado
Jardín de fácil mantenimiento

Servicios Públicos

Electricidad
Agua Potable

Orientación

Sur

Posición

Cerca de Golf
Cerca de Ciudad
Cerca de Colegios
Suburbano
Pueblo

Muebles

Completamente Amueblada

Seguridad

Alarma
Caja fuerte

Categoría

Golf
Lujo
Reventa
Contemporáneo

Climatización

Aire Acondicionado
A/A Frio
A/A Caliente
Suelo Radiante
Baño

Estado

Buen estado de conservación
Excelente estado de conservación

Cocina

Cocina Equipada

Aparcamiento

Párking Subterráneo
Garaje
Párking Privado
Párking Cubierto
More Than One