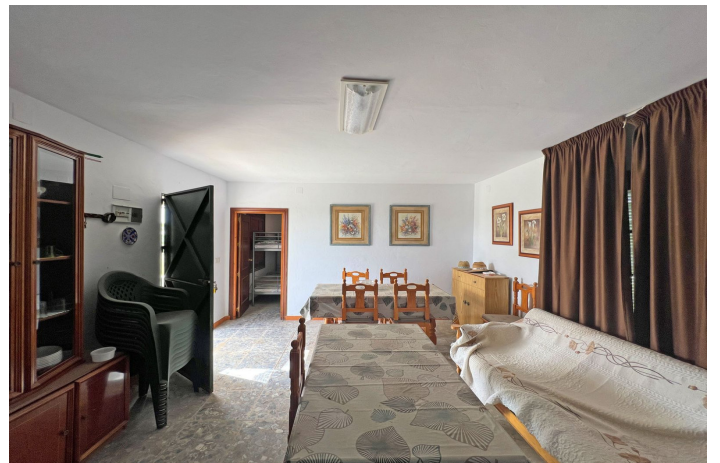




## Finca - Rural Estate en venta en La Cala, Mijas

370.000 €

Referencia: R4422691    Dormitorios: 1    Baños: 1    Terreno: 14.041m<sup>2</sup>    Construido: 50m<sup>2</sup>    Terraza: 30m<sup>2</sup>





## Costa del Sol, La Cala

Sumérgete en un paraíso sereno en la encantadora La Cala de Mijas con esta finca que se encuentra a solo 10 minutos en coche del centro de la ciudad. Esta finca cuenta con una generosa extensión de tierra de 14.041 m<sup>2</sup>, incluyendo un huerto y bancales para dar rienda suelta a tu espíritu agrícola. La casa principal de 60,78 m<sup>2</sup> se distribuye en una habitación amplia, un baño, un luminoso salón y una cocina funcional, trastero y porche cubierto. La finca dispone de contador eléctrico para suministro de la casa y para la alimentación del cuadro que controla la bomba de agua subterránea, y la red eléctrica que va a la zona del pozo es una canalización subterránea. También dispone de una acometida de agua potable que suministra la empresa Acosol y una aljibe de unos 12.000 litros situada junto a la casa. A la vez, toda la zona de la casa cuenta con un cercado y portón de entrada con doble hoja. La finca cuenta con entradas a ambos lados de la parcela, lo que facilita el acceso y la movilidad. Todo está registrado legalmente, brindándote tranquilidad y confianza en tu inversión. Si buscas un retiro que ofrezca paz y serenidad sin sacrificar la comodidad de la vida urbana, esta propiedad es tu respuesta. Finca - Cortijo, La Cala de Mijas, Costa del Sol. 1 Dormitorio, 1 Baño, Construidos 50 m<sup>2</sup>, Terraza 30 m<sup>2</sup>. Posición : Suburbano. Orientación : Este, Sur, Oeste. Estado : Regular. Vistas : Montaña, Campo. Características : Terraza Privada, Trastero. Muebles : Amueblada. Cocina : Parcialmente Equipada. Seguridad : Recinto Cerrado. Aparcamiento : Calle, Privado.



## Características:

### Características

Terraza Privada  
Trastero - Almacén

### Posición

Suburbano

### Cocina

Cocina Parcialmente Equipada

### Orientación

Este  
Sur  
Oeste

### Estado

Regular estado de conservación

### Seguridad

Recinto Cerrado

### Vistas

Vistas a Montaña  
Vistas al Campo

### Muebles

Completamente Amueblada

### Aparcamiento

Parking Privado  
Parking en Calle