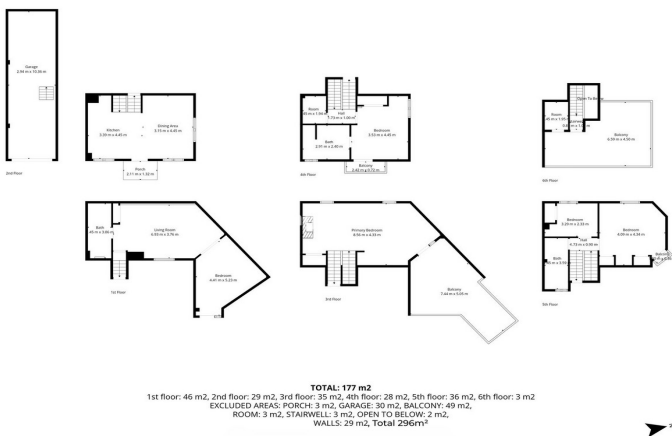




## Villa - Chalet en venta en Benahavís, Benahavís

880.000 €

Referencia: R5257627 Dormitorios: 4 Baños: 3 Construido: 258m<sup>2</sup> Terraza: 40m<sup>2</sup>





---

## Costa del Sol, Benahavís

Una vivienda andaluza verdaderamente especial, rebosante de carácter, encanto arquitectónico y elegancia atemporal, idealmente situada en el corazón de Benahavís Pueblo. Esta propiedad distintiva ofrece una combinación poco común de auténtica vida de pueblo con características prácticas muy valoradas, incluyendo garaje privado y acceso a piscina comunitaria. Distribuida en varios niveles, la casa se desarrolla con una sensación natural de fluidez y privacidad. Las zonas principales de estar cuentan con suelos de terracota tradicionales, proporciones clásicas y una atmósfera acogedora que refleja el alma de una auténtica casa andaluza. Una terraza cubierta de vegetación ofrece un entorno íntimo para comidas al aire libre y veladas relajadas, mientras que el solárium en la azotea brinda vistas abiertas al pueblo y a la montaña, ideal para disfrutar de los atardeceres o de mañanas tranquilas. Las plantas superiores albergan dormitorios bien proporcionados, incluyendo una suite principal con baño en suite, todos ellos conservando detalles andaluces originales como contraventanas de madera y materiales naturales en toda la vivienda. Uno de los aspectos más atractivos de la propiedad es la zona independiente en la planta inferior con entrada propia y baño, que ofrece una flexibilidad excepcional. Ideal como alojamiento para invitados, estudio privado, despacho o espacio para convivencia intergeneracional, combina independencia con conexión interna a la vivienda principal. Ubicada a pocos pasos de la reconocida oferta gastronómica y la vida de Benahavís, y con fácil acceso a Marbella, la costa y campos de golf, esta propiedad representa una oportunidad única para adquirir una vivienda con auténtico carácter y calidad, en uno de los pueblos más deseados de la Costa del Sol.



## Características:

### Características

Terraza Cubierta  
Cerca de Transporte  
Terraza Privada  
Trastero - Almacén  
Baño En-Suite  
Doble acristalamiento  
Armarios Empotrados  
Solario  
WiFi  
Sala de Juegos  
Apartment. Huéspedes  
Casa de Huéspedes  
Lavadero  
Bar  
Barbacoa  
Restaurant  
Cerca de una Iglesia  
Sótano

### Vistas

Vistas a Montaña  
Vistas Panorámicas  
Vistas al Campo  
Vistas a Jardín  
Vistas a Patio

### Piscina

Piscina Comunitaria

### Jardín

Jardín Comunitario  
Jardín Privado

### Servicios Públicos

Electricidad  
Agua Potable  
Teléfono

### Orientación

Norte  
Orientación Sureste  
Orientación Noreste

### Posición

Área Comercial  
Cerca de Golf  
Urbanización  
Cerca de Tiendas  
Cerca de Ciudad  
Cerca de Colegios  
Ciudad  
Suburbano  
Campo  
Pueblo  
Pueblo de Montaña  
Cerca de los Bosques

### Muebles

Completamente Amueblada  
Opcionales

### Seguridad

Recinto Cerrado  
Alarma  
Portero Automático

### Categoría

Casas de vacaciones  
Inversion  
Ganga  
Lujo  
Reventa

### Climatización

Aire Acondicionado  
A/A Frio  
A/A Caliente  
Chimenea

### Estado

Excelente estado de conservación

### Cocina

Cocina Equipada

### Aparcamiento

Garaje  
Párking Privado



HM INVESTMENTS



info@hm-invest.com

+34 660 092 090