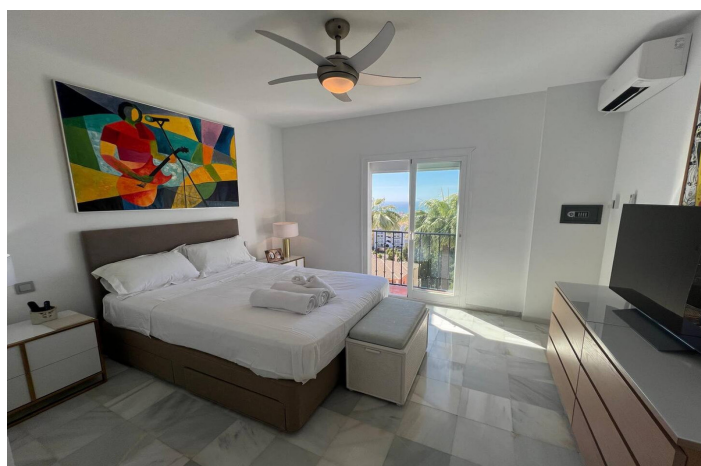




Ático Dúplex en venta en Mijas Costa, Mijas

725.000 €

Referencia: R5257222 Dormitorios: 4 Baños: 3 Construido: 150m² Terraza: 29m²





Costa del Sol, Mijas Costa

¡Ático dúplex renovado, acabado con materiales de lujo exclusivos! El ático dúplex goza de una excelente ubicación entre Fuengirola y Marbella, lo que permite un fácil acceso a ambas localidades. Ofrece hermosas vistas al mar y a la montaña, creando un entorno impresionante para la vida diaria. Se encuentra a solo un minuto a pie de dos restaurantes populares, Miel y Nata y The Family, así como del vibrante Millennium Bar & Nightclub. Además, está a solo unos minutos de reconocidos destinos de playa como Max Beach (a 4 km), Playa de Cabopino (a 2,5 km) y el centro de Marbella (a 9 minutos en coche). Este ático ha sido completamente renovado con materiales de primera calidad y cuenta con: - Una cocina Porcelanosa nueva con instalaciones eléctricas modernas - Dos baños Porcelanosa nuevos y un aseo de cortesía, todos con electricidad actualizada - Nuevas puertas correderas de aluminio en la primera planta - Enlucido profesional de dos dormitorios y el salón - Cuatro terrazas, todas tratadas con Capafinad - Tres unidades nuevas de aire acondicionado - Un nuevo termo grande para el baño principal Una inversión total en reformas de aproximadamente 120.000 € Distribuido en dos plantas, el ático incluye: - Tres dormitorios dobles con vistas al mar y la montaña, incluyendo un dormitorio principal en suite - Cuatro terrazas privadas con sol desde la mañana hasta la tarde - Dos amplios salones de televisión, cada uno equipado con Smart TV (tres en total) - Dos comedores para cenas formales e informales Este ático ofrece una combinación poco común de tranquilidad, privacidad y proximidad a las mejores atracciones de Marbella. Una oportunidad única para quienes buscan lujo y confort en la Costa del Sol.



Características:

Características

Cerca de Transporte
Terraza Privada
Suelos de Mármol
Doble acristalamiento
WiFi
Apptmnt. Huéspedes
Fibra óptica

Vistas

Vistas al Mar
Vistas Panorámicas
Vistas a Jardín
Vistas a Piscina

Piscina

Piscina Comunitaria

Seguridad

Recinto Cerrado

Orientación

Orientación Suroeste

Posición

Cerca de Golf
Cerca del Mar
Cerca de Tiendas
Cerca de Ciudad

Muebles

Completamente Amueblada

Aparcamiento

Parking Comunitario

Climatización

Aire Acondicionado
Chimenea

Estado

Excelente estado de conservación
Nueva Construcción

Jardin

Jardín Comunitario

Categoría

Lujo