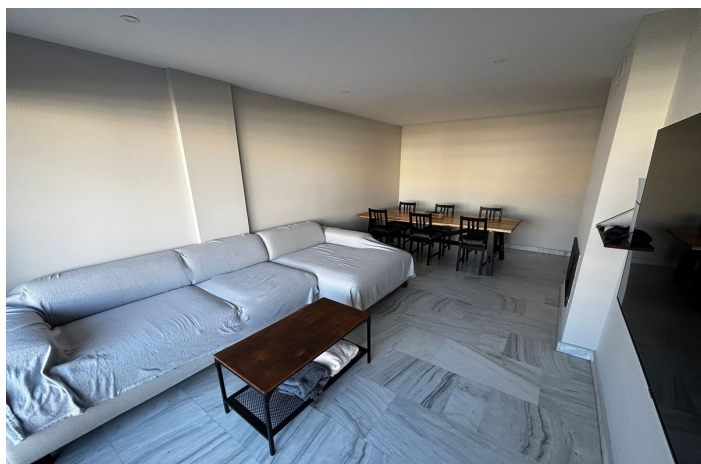
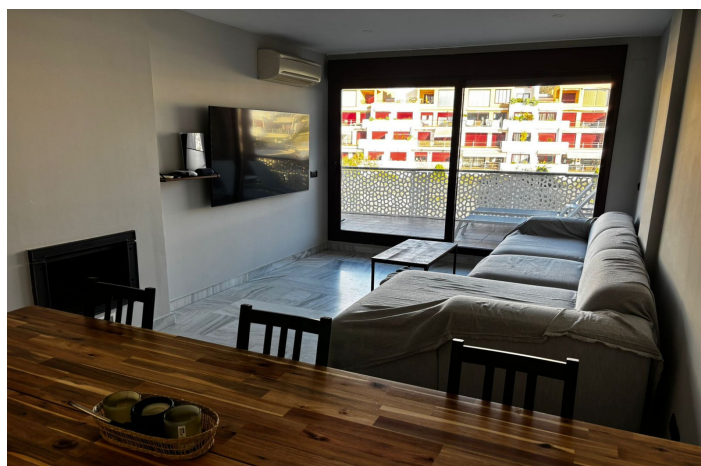




## Apartamento Planta Media en venta en Benahavís, Benahavís

285.000 €

Referencia: R5258839    Dormitorios: 1    Baños: 1    Construido: 92m<sup>2</sup>    Terraza: 20m<sup>2</sup>





## Costa del Sol, Benahavís

Encantador Apartamento de 1 Dormitorio en Urbanización Parque Botánico – Estepona, con Amenidades Resort  
Descubre este impecable apartamento de 1 dormitorio en la prestigiosa urbanización Parque Botánico, una comunidad cerrada de lujo en Estepona en la soleada Costa del Sol – famosa por su ubicación serena entre montañas y mar, ofreciendo un estilo de vida resort con exuberantes jardines botánicos, múltiples piscinas (incluyendo opciones interiores climatizadas y exteriores), gimnasio de vanguardia, spa con sauna y jacuzzi, pistas de tenis y seguridad 24 horas. Este spot prime brinda fácil acceso a playas prístinas (10-15 minutos), campos de golf de clase mundial como Los Flamingos, colegios internacionales, supermercados y la A-7 para viajes rápidos a Puerto Banús o al aeropuerto de Málaga – ideal para vivir todo el año o inversión en el próspero mercado de Estepona en 2025, donde propiedades similares promedian 300.000-450.000 € con rentabilidades sólidas del 5-7% ante la demanda creciente por resorts ecológicos.

Con 92 m<sup>2</sup> contruidos en entreplanta exterior con ascensor conveniente y orientación sur-este deseable para luz natural abundante, esta residencia bien mantenida presume de una distribución funcional: un dormitorio espacioso con armarios empotrados, un baño moderno, un salón-comedor con cocina totalmente equipada y una generosa terraza de 20 m<sup>2</sup> perfecta para relax o comidas al aire libre. Detalles premium incluyen aire acondicionado en toda la vivienda, calefacción individual eléctrica y una plaza de garaje equipada con instalación para carga de coche eléctrico, más un trastero de 5 m<sup>2</sup> – todo realzando la comodidad diaria.

Las excepcionales amenidades de la urbanización incluyen jardines expansivos, piscinas y un ambiente comunitario acogedor, garantizando lujo de bajo mantenimiento. Esta propiedad llave en mano es un hallazgo raro para vida cómoda o alquileres – ¡contáctanos hoy para concertar una visita!



## Características:

### Características

Terraza Cubierta  
Ascensor  
Cerca de Transporte  
Terraza Privada  
TV Satélite  
Trastero - Almacén  
Baño En-Suite  
Suelos de Mármol  
Doble acristalamiento  
24 Horas Recepción  
Armarios Empotrados  
Solario  
WiFi  
Gimnasio  
Sauna  
Sala de Juegos  
Paddle Tennis  
Pista de Tennis  
Jacuzzi  
Barbacoa  
Restaurant  
Fibra óptica  
Access for people with reduced mobility

### Vistas

Vistas a Jardín  
Vistas a Patio  
Vistas a Lago

### Piscina

Piscina Comunitaria  
Con Calefacción  
Piscina Cubierta  
Children`s Pool

### Jardín

Jardín Comunitario

### Orientación

Este  
Sur

### Posición

Cerca de Golf  
Urbanización  
Cerca de Ciudad  
Cerca de Colegios

### Muebles

Opcionales

### Seguridad

Recinto Cerrado  
Seguridad de 24 horas  
Alarma

### Climatización

Aire Acondicionado  
Chimenea

### Estado

Excelente estado de conservación

### Cocina

Cocina Equipada

### Aparcamiento

Párking Subterráneo  
Garaje  
Párking Privado  
Párking Comunitario