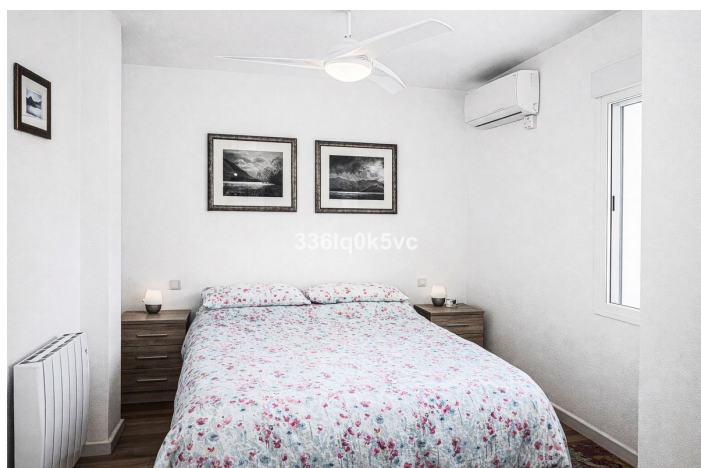




Ático en venta en Benahavís, Benahavís

320.000 €

Referencia: R5258848 Dormitorios: 2 Baños: 2 Construido: 75m² Terraza: 15m²





Costa del Sol, Benahavís

Ático de lujo con 2 dormitorios y 2 baños en el corazón de Benahavís

Descubra este precioso ático ubicado en el encantador pueblo de Benahavís, conocido por sus pintorescas calles, excelentes restaurantes y entorno natural tranquilo. La propiedad cuenta con dos amplios dormitorios y dos modernos baños, incluido un elegante baño en suite recientemente renovado en el dormitorio principal.

La cocina ha sido completamente renovada y equipada con electrodomésticos de alta calidad. Todo el apartamento cuenta con ventanas nuevas con vidrio de alta eficiencia, que garantizan confort y aislamiento. Además, se han instalado nuevos sistemas de aire acondicionado en toda la vivienda, incluyendo ambos dormitorios, proporcionando un clima interior agradable durante todo el año.

Desde el ático se disfruta de unas impresionantes vistas a las montañas y al paisaje circundante. Las actividades deportivas y al aire libre están muy cerca, lo que lo convierte en un lugar ideal para amantes del senderismo, golf y la naturaleza. El edificio cuenta con ascensor y dispone de plaza de aparcamiento privada y trastero, una gran ventaja en el pueblo.

Sobre el pueblo de Benahavís

Benahavís es uno de los pueblos blancos más auténticos y deseados de la Costa del Sol. Conocido como el “pueblo gastronómico” de la región, destaca por sus numerosos restaurantes de alta calidad y bares de tapas. Rodeado de montañas, ríos y valles verdes, Benahavís ofrece un entorno natural tranquilo, estando a la vez a poca distancia en coche de Marbella, Puerto Banús y la costa. Es una comunidad segura y amigable, con un estilo de vida relajado y un encanto andaluz auténtico.

Este ático es el hogar ideal para quienes buscan calidad, confort y un entorno privilegiado.



Características:

Características

Ascensor
Terraza Privada
Trastero - Almacén
Baño En-Suite
Suelos de Mármol
Armarios Empotrados
Suelo de Madera

Vistas

Vistas a Montaña
Vistas Panorámicas

Piscina

Piscina Comunitaria

Seguridad

Portero Automático

Orientación

Orientación Noreste

Posición

Cerca de Tiendas
Pueblo
Pueblo de Montaña

Muebles

Opcionales

Aparcamiento

Parking Subterráneo
Parking Privado

Climatización

Aire Acondicionado
A/A Frio
A/A Caliente

Estado

Excelente estado de conservación

Cocina

Cocina Equipada

Categoría

Casas de vacaciones
Inversion