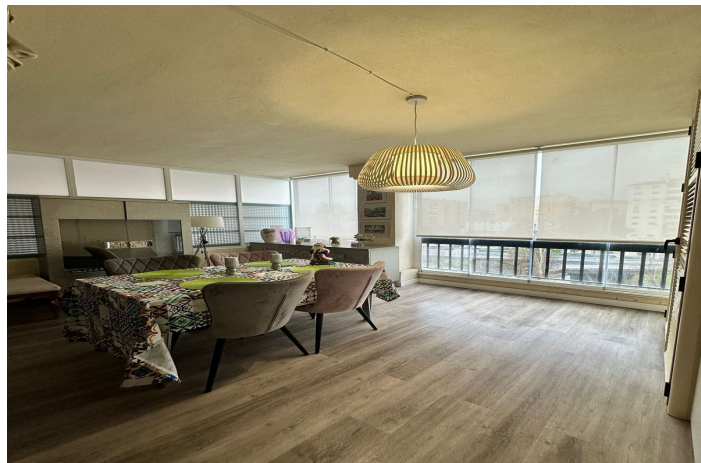




## Apartamento Planta Media en venta en San Pedro de Alcántara, Marbella

550.000 €

Referencia: R5264089    Dormitorios: 2    Baños: 2    Construido: 100m<sup>2</sup>    Terraza: 20m<sup>2</sup>





## Costa del Sol, San Pedro de Alcántara

Excelente apartamento ubicado en la zona de la playa de San Pedro, dentro de una urbanización reconocida y muy consolidada, considerada una de las más atractivas del entorno por su alta demanda y potencial de revalorización. Su localización es inmejorable, a corta distancia caminando de la playa, el paseo marítimo y el núcleo urbano de San Pedro, con todo tipo de servicios, comercios y opciones de restauración en las inmediaciones.

La vivienda destaca por su luminosidad y por una terraza recientemente renovada, perfecta para disfrutar del clima mediterráneo durante todo el año. Además, cuenta con carpintería exterior nueva, lo que aporta un excelente aislamiento térmico y acústico, aumentando el confort de la vivienda.

En su distribución interior ofrece dos dormitorios y dos baños, incluyendo un dormitorio principal, un espacioso salón-comedor con un ambiente muy acogedor y una cocina independiente de generosas dimensiones. La propiedad ha sido modernizada con una cocina actual, baños reformados, suelos de buena calidad y una estética neutra y elegante. Dispone de aire acondicionado, iluminación bien diseñada y soluciones prácticas de almacenaje.

La urbanización es cerrada y cuenta con agradables jardines y piscina comunitaria, creando un entorno tranquilo a escasos metros del mar. En el precio se incluyen plaza de garaje privada y trastero, un elemento especialmente valioso en esta zona.



## Características:

### Características

Terraza Cubierta

Ascensor

Terraza Privada

Trastero - Almacén

### Piscina

Piscina Comunitaria

### Aparcamiento

Párking Subterráneo

Garaje

Párking Privado

Párking Cubierto

### Climatización

Aire Acondicionado

### Jardin

Jardín Comunitario

### Categoría

Inversion

### Posición

Lado de la Playa

Cerca de Golf

Cerca del Mar

### Seguridad

Recinto Cerrado