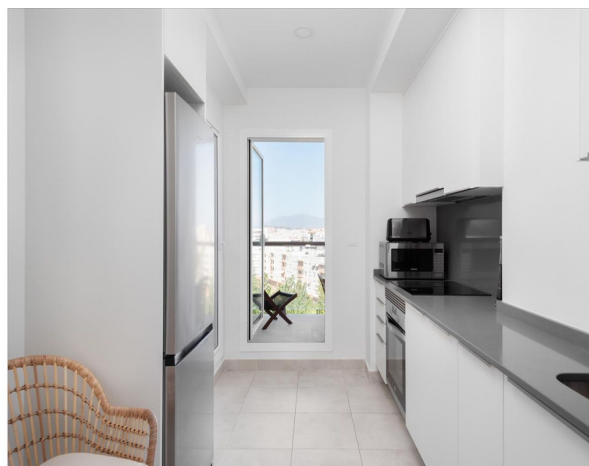
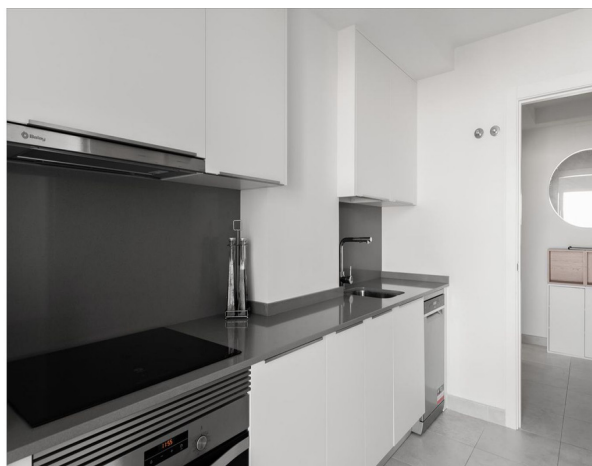
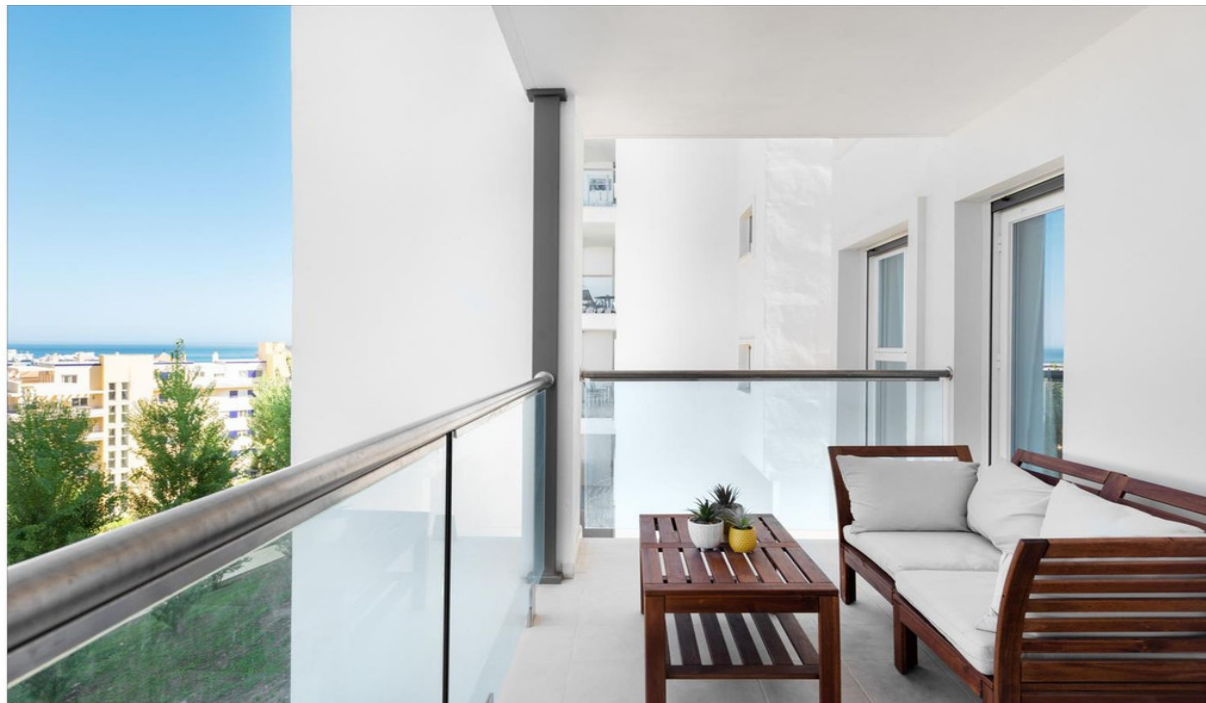




Apartamento Planta Media en venta en Estepona, Estepona

420.000 €

Referencia: R5274334 Dormitorios: 2 Baños: 2 Construido: 90m²





Costa del Sol, Estepona

Moderno apartamento de 2 dormitorios con aparcamiento en Residencial Puerto Blanco, Estepona Este elegante apartamento de 2 dormitorios y 2 baños se encuentra en la moderna urbanización Residencial Puerto Blanco, Estepona, finalizada en 2020. La propiedad se encuentra en la primera planta (Nivel 1) del Portal 2 y ofrece una superficie total construida de 90,74 m², con 66,15 m² útiles, además de una terraza privada. La distribución consiste en recibidor, cocina totalmente equipada, luminoso salón-comedor, dos dormitorios, dos baños y lavadero independiente, y tiene acceso directo a la terraza. El apartamento tiene una distribución práctica y cómoda, ideal tanto para vivienda habitual como para alquiler. El precio incluye una plaza de aparcamiento subterráneo privada, ubicada en el sótano -2, con 13,39 m² útiles. Notas sobresalientes de la urbanización: Construcción moderna (2020) Acceso con ascensor Aparcamiento subterráneo Acceso a un club social para residentes Zonas comunes impecables La propiedad cuenta con Licencia de Primera Ocupación y Certificado de Eficiencia Energética vigente, lo que la hace ideal para uso inmediato o alquiler. Está ubicada cerca del puerto de Estepona, por lo que esta propiedad ofrece fácil acceso a servicios locales, playas y conexiones de transporte, lo que la convierte en una opción ideal como residencia permanente, casa de vacaciones o inversión inmobiliaria



Características:

Características

Terraza Cubierta
Ascensor
Cerca de Transporte
Terraza Privada
Baño En-Suite
WiFi

Vistas

Vistas al Mar
Vistas a Montaña
Vistas a Piscina
Vistas a Puerto
Vistas Urbanas

Piscina

Piscina Comunitaria

Jardin

Jardín Comunitario
Jardín Privado

Servicios Públicos

Electricidad
Agua Potable
Teléfono
Paneles Solares Térmicas

Orientación

Orientación Sureste

Posición

Área Comercial
Cerca de Puerto
Urbanización
Cerca del Mar
Cerca de Tiendas
Cerca de Ciudad
Cerca de Colegios
Ciudad
Puerto
Marina
Cerca de Marina

Muebles

Completamente Amueblada

Seguridad

Portero Automático
Caja fuerte

Categoría

Casas de vacaciones
Inversion
Ganga
Reventa

Climatización

Aire Acondicionado
Calefacción Central.

Estado

Excelente estado de conservación
Nueva Construcción

Cocina

Cocina Equipada

Aparcamiento

Parking Subterráneo
Garaje
Parking en Calle