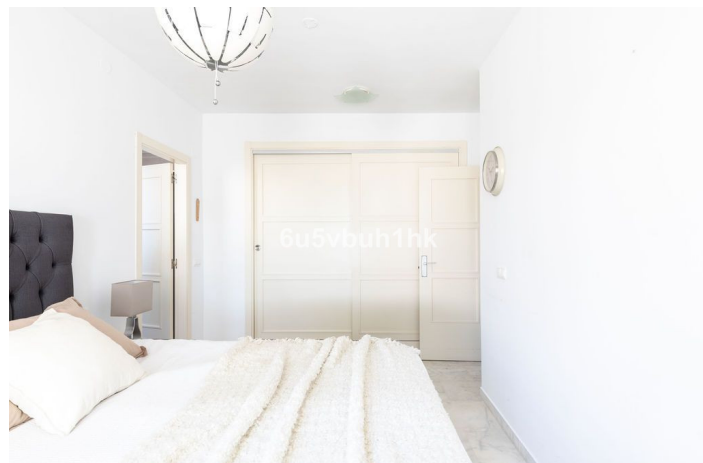
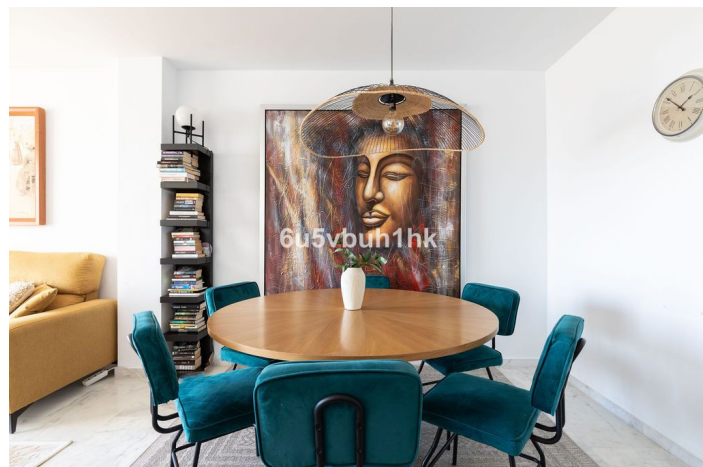
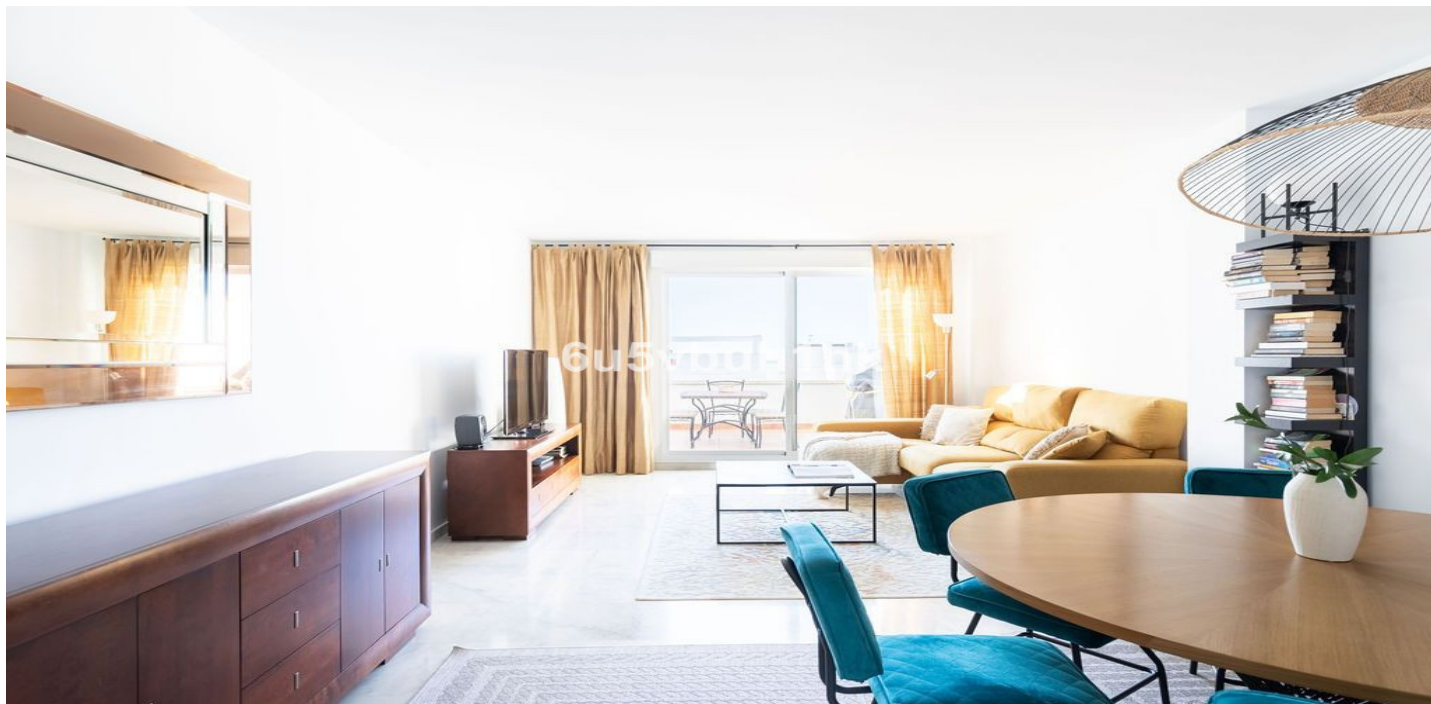




Ático en venta en Torrequebrada, Benalmádena

835.000 €

Referencia: R5272009 Dormitorios: 3 Baños: 2 Terreno: 146m² Construido: 146m² Terraza: 121m²





Costa del Sol, Torrequebrada

Ubicado en la prestigiosa zona de Torrequebrada, Benalmádena, este elegante ático ofrece una combinación excepcional de sofisticación, privacidad y estilo de vida mediterráneo, a escasos pasos del mar. La vivienda cuenta con tres amplios dormitorios, un luminoso salón-comedor, una cocina independiente totalmente equipada, dos elegantes cuartos de baño y un práctico lavadero, todo ello diseñado con atención al detalle y un enfoque claro en el confort y la calidad. La joya de la propiedad es su espectacular terraza en la azotea, donde las copas de las palmeras enmarcan el espacio de forma natural, creando una atmósfera única de serenidad y exclusividad. Con vistas abiertas al mar, esta amplia terraza está pensada tanto para el descanso como para el entretenimiento, e incluye zona de comedor, tumbonas, barbacoa, jacuzzi y una sauna finlandesa privada, una característica verdaderamente excepcional en la Costa del Sol. El ático se encuentra dentro de una urbanización cerrada, exclusiva y perfectamente cuidada, considerada una de las más demandadas de la zona. Situada entre el mar Mediterráneo y el campo de golf de Torrequebrada, y con transporte público cercano, la ubicación ofrece un equilibrio perfecto entre tranquilidad y comodidad. A pesar de su entorno privado y silencioso, el dinamismo de la zona se disfruta a pocos minutos a pie. Varias playas, el casino, supermercados, restaurantes de alta calidad y acogedoras cafeterías están al alcance, lo suficientemente cerca para disfrutarlos a diario, pero manteniendo siempre la privacidad y calma del hogar. El aroma del mar acompaña la vida cotidiana. La propiedad incluye plaza de aparcamiento subterránea privada y acceso a una magnífica zona de piscina comunitaria. Una oportunidad única para adquirir un ático que representa lo mejor del lujo costero: elegancia, privacidad y una conexión auténtica con el Mediterráneo.



Características:

Características

Terraza Cubierta
Ascensor
Cerca de Transporte
Terraza Privada
Baño En-Suite
Doble acristalamiento
Armarios Empotrados
Sauna
Jacuzzi

Vistas

Vistas al Mar
Vistas a Montaña
Vistas Panorámicas
Vistas al Campo
Vistas a Jardín

Piscina

Piscina Comunitaria

Jardín

Jardín Comunitario

Orientación

Sur

Posición

Lado de la Playa
Cerca de Golf
Cerca de Tiendas
Cerca de Ciudad
Cerca de Colegios

Muebles

Completamente Amueblada

Seguridad

Recinto Cerrado
Seguridad de 24 horas

Climatización

Aire Acondicionado
Calefacción Central.

Estado

Excelente estado de conservación

Cocina

Cocina Equipada

Aparcamiento

Parking Subterráneo
Parking Comunitario