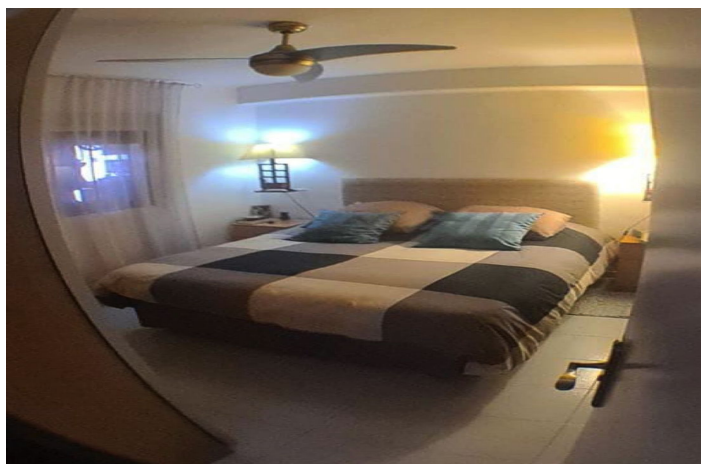




Apartamento Planta Media en venta en Marbella, Marbella

295.000 €

Referencia: R5287102 Dormitorios: 2 Baños: 1 Construido: 68m² Terraza: 20m²





Costa del Sol, Marbella

Acogedor Piso con Vistas Impresionantes en El Mirador, Marbella – Costa del Sol Disfrute del encanto de este acogedor piso en El Mirador, uno de los barrios residenciales más destacados de Marbella, situado en una serena ladera con impresionantes vistas panorámicas a la emblemática montaña de La Concha y al reluciente Mar Mediterráneo. Esta zona exclusiva es conocida por sus comunidades cerradas, villas de lujo y apartamentos modernos rodeados de exuberantes cipreses, pinos y olivos en el Parque Natural Sierra de las Nieves, ofreciendo un refugio tranquilo alejado del bullicio mientras está a un corto paseo de servicios esenciales como supermercados, colegios, centros médicos, estaciones de autobuses y el vibrante casco urbano – todo accesible a pie o mediante cómodas conexiones de autobús urbano o vehículo particular. Con 68 m², esta propiedad orientada al sur-este en la primera planta (con acceso por ascensor) está lista para entrar a vivir inmediatamente, con un amplio salón-comedor luminoso ideal para reuniones familiares y eventos, dos generosos dormitorios con armarios empotrados, una cocina totalmente equipada con extracción al exterior y un baño de diseño. Otros extras incluyen una terraza privada para disfrutar del exterior, aparcamiento comunitario y un jardín comunitario bien cuidado con zona de barbacoa para entretenerse de forma relajada. El agua está incluida en la cuota comunitaria, garantizando una vida sin complicaciones en este hogar excepcional que combina comodidad, estilo y una ubicación inmejorable. ¡Precio: 295.000 € – una oportunidad única en este codiciado refugio en la ladera!



Características:

Características

Terraza Cubierta
Ascensor
Cerca de Transporte
Terraza Privada
Doble acristalamiento
Armarios Empotrados
WiFi
Fibra óptica

Posición

Área Comercial
Cerca de Golf
Cerca del Mar
Cerca de Tiendas
Ciudad

Cocina

Cocina Equipada

Orientación

Este
Sur

Estado

Excelente estado de conservación

Seguridad

Recinto Cerrado
Alarma

Vistas

Vistas Panorámicas
Vistas al Campo
Vistas a Patio
Vistas Urbanas

Muebles

Completamente Amueblada

Aparcamiento

Parking Comunitario