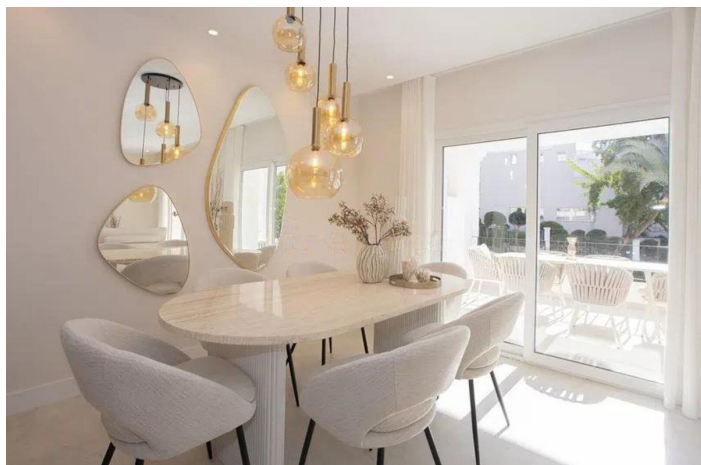
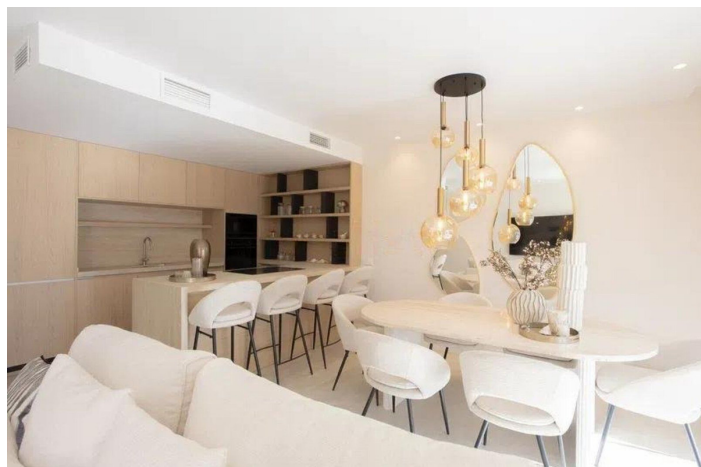
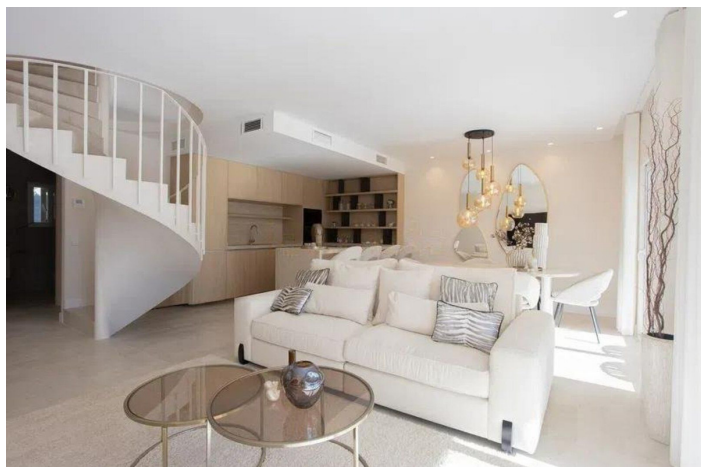




## Ático Dúplex en venta en Nueva Andalucía, Marbella

1.290.000 €

Referencia: R5256058    Dormitorios: 4    Baños: 3    Construido: 170m<sup>2</sup>    Terraza: 70m<sup>2</sup>





---

## Costa del Sol, Nueva Andalucía

Ubicado en el corazón de Nueva Andalucía, este ático dúplex ha sido objeto de una reforma integral reciente, ejecutada con excelentes calidades y un estilo actual que encaja perfectamente con su entorno residencial exclusivo, una de las áreas más cotizadas de Marbella. La vivienda se distribuye en dos niveles más solárium. En la planta de entrada, los espacios interiores fluyen de manera natural hacia el exterior gracias a un amplio salón-comedor diáfano con salida directa a una generosa terraza, perfecta para disfrutar del clima mediterráneo o para reuniones sociales. En este nivel también se encuentran una cocina de diseño contemporáneo, un aseo de invitados y un dormitorio, aportando funcionalidad y comodidad a la vida diaria. La planta superior está destinada a la zona de noche y cuenta con tres dormitorios. El dormitorio principal destaca por su baño en suite, una extensa área de armarios y acceso a una terraza privada. Los otros dos dormitorios, de buen tamaño, comparten un baño completo, ofreciendo una distribución práctica y bien equilibrada. Desde esta planta se accede a la azotea, donde el solárium privado ofrece un espacio ideal para relajarse, tomar el sol o crear una zona chill-out con total privacidad. La urbanización dispone de tres piscinas comunitarias rodeadas de cuidados jardines. Su localización permite disfrutar de una amplia oferta de restaurantes, servicios, instalaciones deportivas y reconocidos campos de golf, todo a pocos minutos. Una propiedad ideal para quienes buscan un ático dúplex completamente renovado en una de las urbanizaciones más consolidadas de Nueva Andalucía.



## Características:

### Características

Terraza Privada

### Piscina

Piscina Comunitaria

### Climatización

Aire Acondicionado

### Seguridad

Recinto Cerrado

### Estado

Excelente estado de conservación

### Aparcamiento

Parking Privado