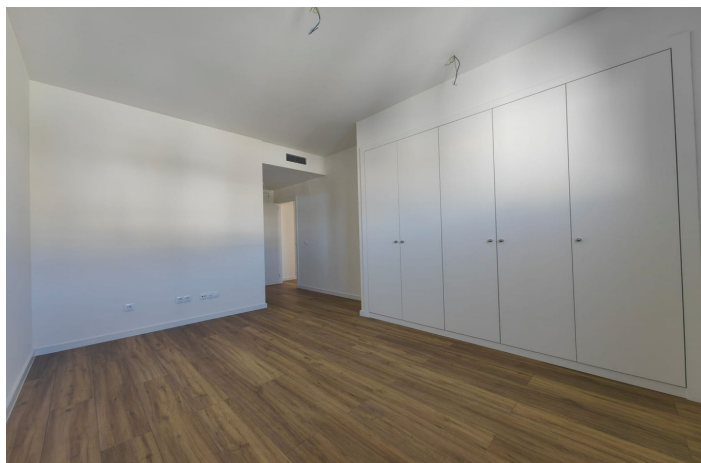




Ático en venta en Estepona, Estepona

545.000 €

Referencia: R5295277 Dormitorios: 2 Baños: 2 Construido: 120m² Terraza: 35m²





Costa del Sol, Estepona

Ático a estrenar con orientación sur y vistas panorámicas al mar y a la montaña – Habitat Valle Romano Descubra este impresionante ático a estrenar situado en la moderna urbanización Habitat Valle Romano, dentro del prestigioso complejo Valle Romano Golf Estate. Diseñado para la vida mediterránea moderna, esta espaciosa propiedad ofrece una combinación excepcional de comodidad, estilo y comodidades. El ático cuenta con dos amplios dormitorios y dos baños, incluyendo una suite principal con baño en suite, con acabados de alta calidad en todas las estancias. La luminosa cocina abierta, el comedor y la sala de estar fluyen a la perfección hacia una impresionante terraza en forma de L orientada al sur, ideal para cenar al aire libre, recibir invitados o simplemente relajarse mientras se disfruta de las vistas panorámicas de la costa de la Costa del Sol, las montañas circundantes y el mar Mediterráneo. Los residentes disfrutan de un entorno seguro y privado, con aparcamiento subterráneo y trastero incluidos. La urbanización ofrece excelentes instalaciones comunes, como una gran piscina al aire libre, un gimnasio totalmente equipado, un espacio común de trabajo y ocio con cocina equipada, un circuito de fitness al aire libre con máquinas de ejercicio, zonas de descanso y una pista de petanca, todo ello diseñado para mejorar la vida cotidiana. Valle Romano goza de una ubicación privilegiada, a solo 10 minutos en coche del casco antiguo de Estepona, el puerto deportivo, las playas y todos los servicios locales, mientras que está rodeado de naturaleza y campos de golf. Este ático es ideal como casa de vacaciones familiar, residencia permanente o propiedad de alto potencial de inversión en una de las zonas más prometedoras de Estepona.



Características:

Características

Ascensor
Terraza Privada
Trastero - Almacén
Baño En-Suite
Doble acristalamiento
Armarios Empotrados
Gimnasio
Sótano
Fibra óptica
Access for people with reduced mobility

Vistas

Vistas al Mar
Vistas a Montaña
Vistas Panorámicas
Vistas al Campo
Vistas a Jardín
Vistas a Golf

Piscina

Piscina Comunitaria
Children`s Pool

Jardín

Jardín Comunitario
Jardín Paisajístico
Jardín de fácil mantenimiento

Servicios Públicos

Electricidad
Agua Potable

Orientación

Sur

Posición

Cerca de Puerto
Urbanización
Cerca del Mar
Cerca de Tiendas
Cerca de Ciudad
Cerca de Colegios

Muebles

Sin Amueblar

Seguridad

Recinto Cerrado
Portero Automático

Categoría

Casas de vacaciones
Inversion
Golf
Lujo
Reventa
Contemporáneo

Climatización

Aire Acondicionado
A/A Frio

Estado

Excelente estado de conservación
Nueva Construcción

Cocina

Cocina Parcialmente Equipada

Aparcamiento

Párking Subterráneo
Párking Privado