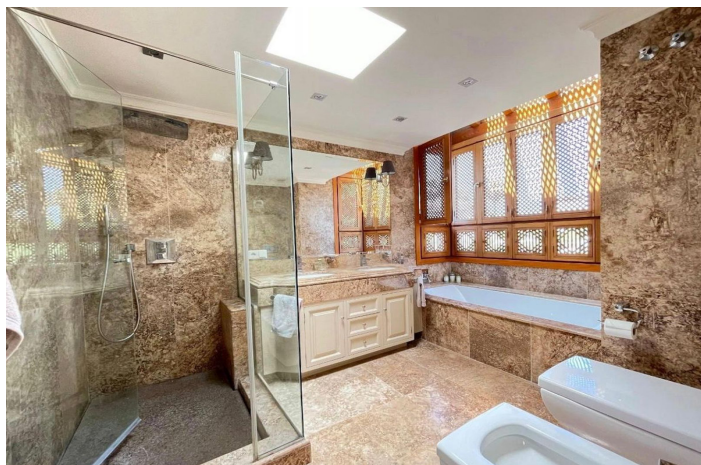




Pareada en venta en Costalita, Estepona

1.800.000 €

Referencia: R5295937 Dormitorios: 4 Baños: 4 Terreno: 135m² Construido: 250m² Terraza: 150m²





Costa del Sol, Costalita

Ubicada en una urbanización privada con vigilancia 24 horas, esta elegante residencia representa una oportunidad excepcional para quienes buscan seguridad, confort y proximidad directa al mar, en el prestigioso lado playa de Saladillo, Estepona. La propiedad cuenta con 380 m² construidos, distribuidos en tres niveles que combinan diseño funcional y estilo contemporáneo. La vivienda principal, de 250 m², ofrece en la planta superior tres amplios dormitorios y dos baños, acompañados por dos terrazas privadas, una de ellas acristalada, ideales para disfrutar del clima mediterráneo durante todo el año. En la planta principal, un refinado hall de entrada da paso a una luminosa zona de salón con cocina integrada, diseñada para un estilo de vida moderno y social. Este nivel dispone además de aseo de cortesía y dos terrazas, creando una fluida conexión entre interior y exterior. El nivel inferior de 130 m² está dedicado al bienestar y al ocio privado, e incluye un exclusivo cine en casa, un dormitorio adicional, baño con ducha y una zona de sauna, un valor añadido altamente apreciado por el cliente internacional de alto nivel. El exterior se completa con un gran jardín privado, perfectamente acondicionado con zona de barbacoa y cocina de verano, ideal para disfrutar de reuniones al aire libre y largas veladas mediterráneas. La ubicación es uno de sus mayores atractivos: acceso directo y muy cómodo a la playa de Saladillo, una de las más valoradas de Estepona, y proximidad inmediata a tiendas, bancos, supermercados, restaurantes y chiringuitos, todo a pocos minutos a pie. Una combinación perfecta de tranquilidad, servicios y vida costera. Una propiedad diseñada para satisfacer las expectativas del cliente internacional más exigente, ideal tanto como residencia principal, segunda vivienda o inversión premium en primera línea del estilo de vida mediterráneo.



Características:

Características

Terraza Cubierta
Terraza Privada
Trastero - Almacén
Baño En-Suite
Armarios Empotrados
Solario
Sauna
Barbacoa
Sótano

Vistas

Vistas a Jardín

Piscina

Piscina Comunitaria

Jardín

Jardín Privado

Orientación

Sur

Posición

Lado de la Playa
Urbanización
Cerca de Tiendas
Cerca de Colegios

Muebles

Opcionales

Seguridad

Recinto Cerrado
Seguridad de 24 horas
Alarma
Portero Automático

Climatización

Aire Acondicionado
Chimenea

Estado

Excelente estado de conservación

Cocina

Cocina Equipada