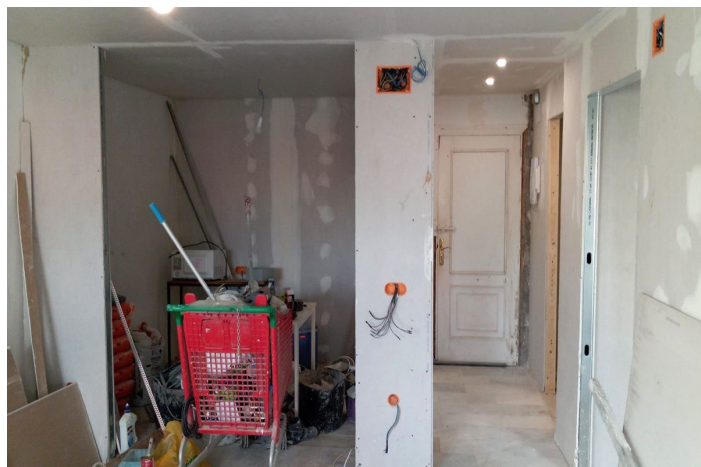




Apartamento Planta Media en venta en Puerto Banús, Marbella

520.000 €

Referencia: R5296324 Dormitorios: 2 Baños: 1 Construido: 79m²





Costa del Sol, Puerto Banús

Piso en Venta en el Corazón de Puerto Banús, Marbella – ¡Ubicación Frente a la Playa con Potencial Infinito! Aproveche esta oportunidad excepcional de adquirir un piso de 79 m² en el epicentro glamuroso de Puerto Banús, el icónico puerto deportivo de lujo de Marbella en la Costa del Sol – famoso por sus yates opulentos, supercoches y avistamientos de celebridades. A pasos de las arenas doradas de Playa de Levante y Playa del Duque, esta propiedad frente a la playa le sumerge en un estilo de vida vibrante rodeado de boutiques de diseño de alta gama (Louis Vuitton, Gucci, Dolce & Gabbana), centros comerciales exclusivos como Marina Banus y El Corte Inglés, restaurantes con estrellas Michelin, clubes de playa trendy y una nightlife pulsante. Perfectamente situado a lo largo de la famosa Milla de Oro, está a un corto paseo de gastronomía gourmet, salones exclusivos y el ambiente jet-set del puerto, con fácil acceso al Casco Antiguo de Marbella, campos de golf de clase mundial y atracciones como los paseos en catamarán Fly Blue. Actualmente en reformas, esta joya de segunda mano en la segunda planta (con ascensor) ofrece dos habitaciones, un baño, cocina, salón y un encantador balcón pequeño con vistas a la calle principal de Banús – ideal para observar el bullicio en este hotspot de lujo. Orientado al norte para un vivir más fresco y cómodo, presenta un lienzo en blanco para terminar a su gusto personal, fusionando lujo moderno con el encanto andaluz de la zona. Precio: 520.000 € – una ocasión rara para invertir en el mercado de alta demanda de Puerto Banús, ya sea como refugio vacacional, residencia permanente o propiedad de alquiler lucrativa.



Características:

Características

Ascensor
Cerca de Transporte
Suelos de Mármol
Doble acristalamiento
Cerca de una Iglesia
Access for people with reduced mobility

Vistas

Vistas a Jardín
Vistas a Patio
Vistas Urbanas
Vistas a Calle

Orientación

Norte

Climatización

A/A Preinstalado

Posición

Área Comercial
Lado de la Playa
Cerca de Puerto
Cerca del Mar
Cerca de Tiendas
Cerca de Ciudad
Cerca de Colegios
Primera línea de Playa
Ciudad
Puerto
Marina
Cerca de Marina
Complejo 1ª Línea de Playa

Cocina

Cocina No Equipada

Estado

Necesita Reformas

Muebles

Sin Amueblar

Categoría

Frente a la playa

Aparcamiento

Párking en Calle