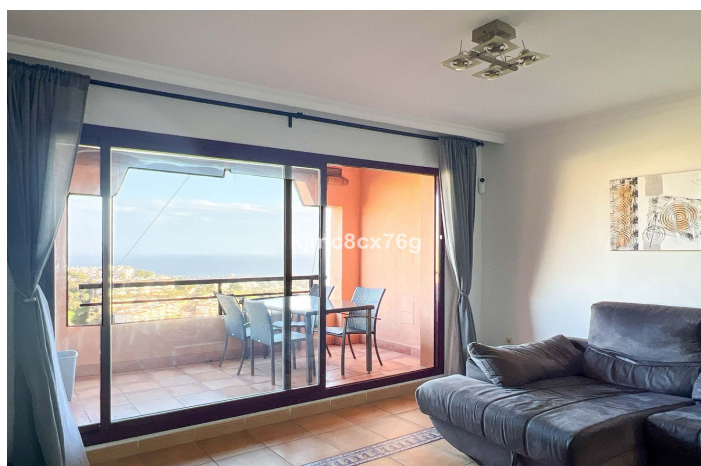
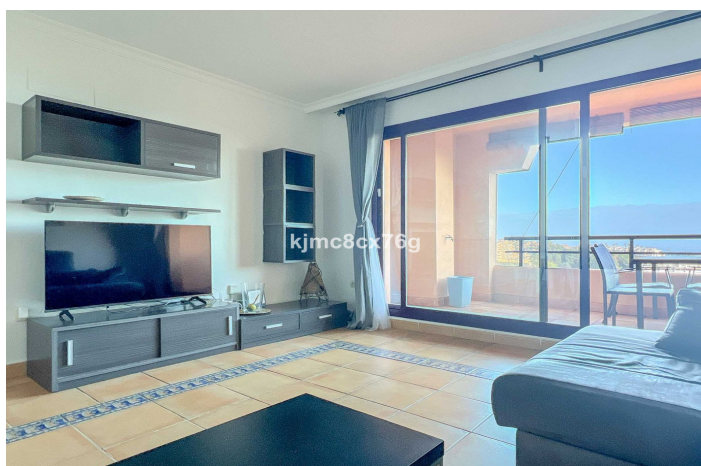
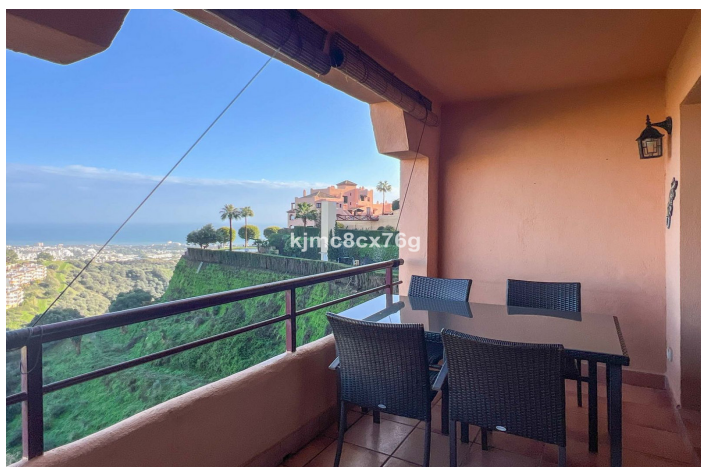




Dúplex en venta en Calahonda, Mijas

279.000 €

Referencia: R5306680 Dormitorios: 2 Baños: 3 Construido: 126m² Terraza: 14m²





Costa del Sol, Calahonda

Fantástico duplex con vistas panorámicas al mar en la parte alta de Calahonda.

Ubicado en una preciosa urbanización de estilo mozárabe andalusí, tranquila y segura, encontramos este apartamento dúplex con espectaculares vistas al mar gracias a su orientación sur-sureste.

Se distribuye de la siguiente manera: en la planta principal, encontramos hall de entrada, aseo de cortesía, cocina totalmente equipada con lavadero independiente, y un luminoso salón comedor con grandes ventanales que se abren a una terraza de 10 m², ideal para disfrutar del sol y organizar barbacoas.

En la planta inferior se encuentra la zona de descanso, con dos dormitorios muy espaciosos con armarios empotrados y dos baños en suite. El dormitorio principal incluye un baño con jacuzzi. La propiedad dispone de una plaza de aparcamiento comunitaria privada.

La urbanización está completamente cerrada, cuenta con cámaras de seguridad y vigilancia nocturna. Disfruta de cuidados jardines, caminos peatonales, tres piscinas comunitarias y una zona infantil de juegos.

Ideal tanto como vivienda habitual como para segunda residencia vacacional, gracias a su excelente ubicación: a solo 2 minutos de la parada de autobús, 3 minutos de restaurantes, pizzerías, pubs, parques infantiles y parque para mascotas. En apenas 7 minutos se accede a supermercados, tiendas, bancos, farmacias, gimnasios y zonas deportivas de tenis y pádel.

Las playas y calas de Calahonda están a menos de 10 minutos, al igual que el sendero litoral.
Fácil acceso a la autopista AP-7 (a 2 minutos) y excelente conexión con:

La Cala de Mijas (12 min)
Marbella (22 min)
Fuengirola (17 min)
Aeropuerto de Málaga (25 min)



Características:

Características

Terraza Cubierta
Cerca de Transporte
Terraza Privada
Baño En-Suite
Doble acristalamiento
Armarios Empotrados
WiFi
Fibra óptica

Vistas

Vistas al Mar
Vistas Panorámicas
Vistas al Campo
Vistas a Bosques

Piscina

Piscina Comunitaria

Jardin

Jardín Comunitario

Servicios Públicos

Electricidad
Agua Potable

Orientación

Este
Sur

Posición

Urbanización
Suburbano
Cerca de los Bosques

Muebles

Completamente Amueblada

Seguridad

Recinto Cerrado
Alarma
Portero Automático

Categoría

Casas de vacaciones
Inversion
Reventa

Climatización

A/A Preinstalado

Estado

Buen estado de conservación

Cocina

Cocina Equipada

Aparcamiento

Parking Privado
Parking Libre