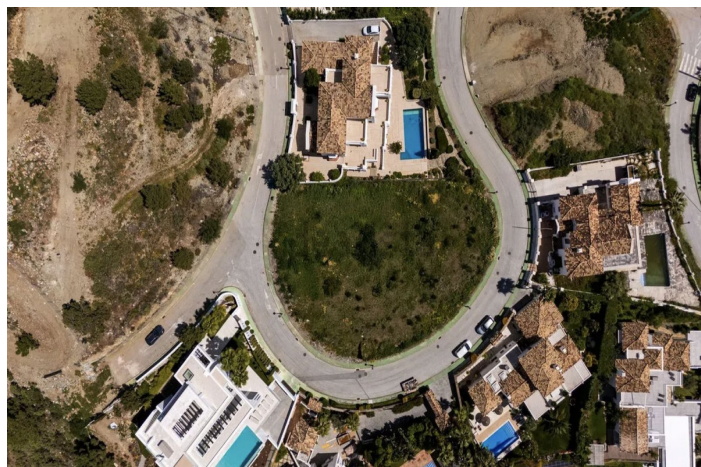




## Terreno Urbano en venta en Benahavís, Benahavís

1.995.000 €

Referencia: R5306839 Terreno: 1.573m<sup>2</sup>







## Costa del Sol, Benahavís

**UBICACIÓN!** Situada en una de las urbanizaciones cerradas más prestigiosas de Benahavís, esta parcela con orientación sur representa una excelente oportunidad de inversión para quienes desean desarrollar una villa exclusiva en un entorno privilegiado. Ubicada en una calle sin salida dentro de Lomas de La Quinta, disfruta de máxima privacidad, seguridad y una posición elevada que ofrece impresionantes vistas abiertas al mar, al golf y a la naturaleza.

Con una superficie de 1.573 m<sup>2</sup>, la parcela es prácticamente llana y se comercializa con proyecto arquitectónico aprobado y licencia, lo que permite iniciar la construcción de inmediato. El diseño contempla una villa contemporánea de alto nivel, pensada para un estilo de vida moderno, y cuenta además con muros de contención ya ejecutados, reduciendo tiempos y costes de obra.

Rodeada de villas de lujo y en un entorno tranquilo y consolidado, la ubicación combina serenidad con una excelente conexión: a pocos minutos de Marbella, Puerto Banús, campos de golf de primer nivel y la costa. Una zona ideal tanto como residencia principal como segunda vivienda de alto standing.

Una oportunidad única para materializar una villa a medida en una de las áreas más demandadas de la Costa del Sol, con todos los elementos clave ya preparados para comenzar.



## Características:

### Vistas

Vistas al Mar  
Vistas a Montaña  
Vistas a Golf

### Servicios Públicos

Electricidad  
Agua Potable  
Teléfono  
Gas

### Posición

Cerca de Golf  
Urbanización  
Cerca de Tiendas  
Cerca de Colegios  
Primera línea de Golf

### Categoría

Golf  
Lujo

### Seguridad

Recinto Cerrado  
Seguridad de 24 horas  
Alarma  
Caja fuerte