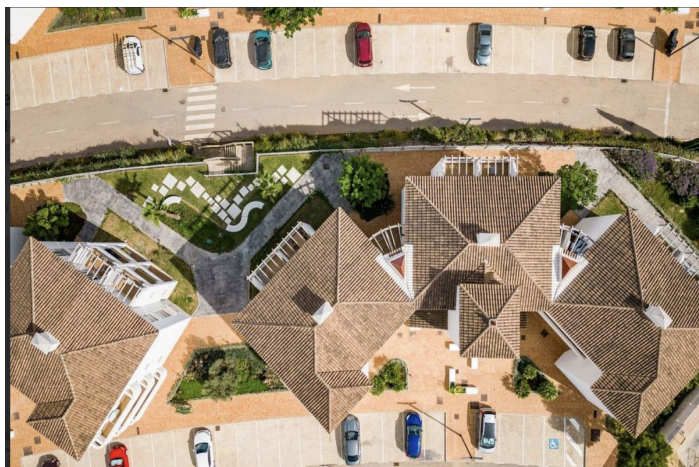




## Apartamento Planta Baja en venta en Torreblanca, Fuengirola

459.000 €

Referencia: R4820998    Dormitorios: 3    Baños: 2    Construido: 87m<sup>2</sup>    Terraza: 50m<sup>2</sup>





## Costa del Sol, Torreblanca

Este precioso apartamento de tres dormitorios en **\*\*Pine Hill Residences\*\***, en Torreblanca, ofrece una combinación perfecta de estilo contemporáneo, confort y excelente espacio exterior.

La vivienda cuenta con tres dormitorios bien distribuidos, incluyendo un amplio dormitorio principal, todos diseñados para maximizar la luz natural y la comodidad. El salón-comedor de concepto abierto crea un ambiente moderno y luminoso que conecta de forma fluida con las terrazas, ideal tanto para el día a día como para recibir invitados.

Uno de los grandes atractivos de la propiedad son sus dos amplias terrazas. La terraza orientada al este disfruta del sol de la mañana y ofrece agradables vistas hacia la montaña, convirtiéndose en el espacio perfecto para desayunar o disfrutar de un café al amanecer. La terraza orientada al sur tiene vistas a la piscina comunitaria y recibe sol durante gran parte del día, siendo ideal para comidas al aire libre o para relajarse bajo el clima privilegiado de la Costa del Sol.

El apartamento destaca por sus acabados de calidad y su estilo actual, dentro de una urbanización cerrada con jardines cuidados y excelentes zonas comunes. Situado en una zona tranquila de Torreblanca, se encuentra a poca distancia de la playa, servicios y conexiones de transporte.

Una oportunidad ideal tanto como residencia habitual, vivienda vacacional o inversión en una de las zonas más demandadas de la Costa del Sol.



## Características:

### Características

Terraza Cubierta  
Ascensor  
Cerca de Transporte  
Terraza Privada  
Trastero - Almacén  
Baño En-Suite  
Doble acristalamiento  
Armarios Empotrados  
WiFi  
Gimnasio  
Sauna  
Paddle Tennis  
Pista de Tennis  
Jacuzzi  
Bar  
Restaurant  
Alquiler de Coches  
Servicio de Autobuses  
Cerca de una Iglesia  
Fibra óptica  
Access for people with reduced mobility

### Vistas

Vistas al Mar  
Vistas a Montaña  
Vistas Panorámicas

### Piscina

Piscina Comunitaria  
Con Calefacción  
Piscina Cubierta

### Jardín

Jardín Comunitario

### Servicios Públicos

Electricidad  
Paneles Solares Térmicas

### Orientación

Este  
Orientación Suroeste

### Posición

Urbanización  
Cerca del Mar  
Cerca de Tiendas  
Cerca de Ciudad  
Cerca de Colegios  
Ciudad  
Suburbano  
Pueblo  
Marina

### Muebles

Sin Amueblar

### Seguridad

Recinto Cerrado  
Seguridad de 24 horas  
Portero Automático

### Categoría

Casas de vacaciones  
Inversion  
Ganga

### Climatización

Aire Acondicionado  
A/A Frio  
A/A Caliente  
Calefacción Central.  
Baño

### Estado

Excelente estado de conservación

### Cocina

Cocina Equipada

### Aparcamiento

Parking Subterráneo



Barato  
Lujo  
Reventa  
Contemporáneo