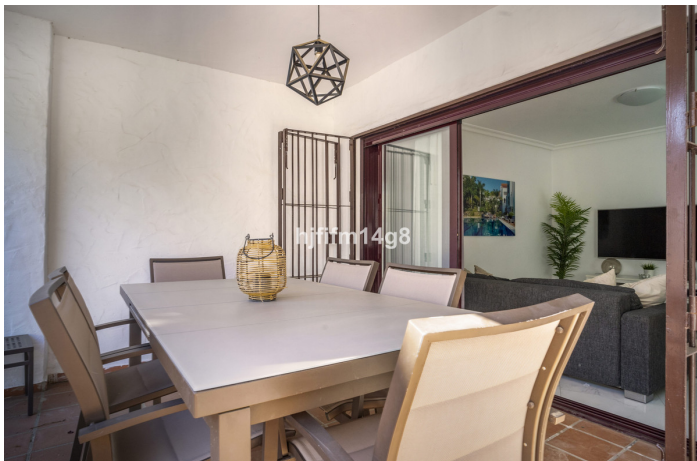




## Apartamento Planta Baja en venta en Nueva Andalucía, Marbella

545.000 €

Referencia: R4994146    Dormitorios: 3    Baños: 2    Construido: 110m<sup>2</sup>





---

## Costa del Sol, Nueva Andalucía

Nos complace presentar este apartamento en esquina de planta baja, renovado y de tres dormitorios, en venta en La Maestranza, Nueva Andalucía. Si busca una propiedad en venta con acceso a pie a todos los servicios, esta es una opción fantástica para usted. Está convenientemente ubicado en la zona baja de Nueva Andalucía, por lo que podrá ir andando fácilmente a numerosos restaurantes, tiendas, supermercados e incluso a Puerto Banús y las playas cercanas. La propiedad se compone de: vestíbulo de entrada, salón-comedor conectado a la cocina de concepto abierto con electrodomésticos de alta calidad, dormitorio principal en suite y dos dormitorios de invitados que comparten un baño. Terraza privada cubierta y descubierta. Una plaza de aparcamiento incluida en el precio. La Maestranza es una comunidad residencial cerrada que cuenta con jardines cuidados y seguridad las 24 horas. Una gran ventaja de la urbanización Maestranza es que dispone de tres piscinas: una grande para nadar, una infantil y una climatizada para disfrutar durante todo el año. ¡La ubicación de esta propiedad es inmejorable! A veces solo desea la comodidad de salir a la tienda o tomar un café por la mañana en una cafetería cercana sin la molestia de coger el coche; esta propiedad le ofrece eso y mucho más. La proximidad a supermercados, restaurantes e incluso colegios añade comodidad a la vida diaria. Si es amante del golf, los reconocidos campos del Valle del Golf también están a la vuelta de la esquina. Esta propiedad cumple con todos los requisitos: ubicación ideal, estilo contemporáneo y totalmente reformada con los más altos estándares. Además, debido a su alto nivel y ubicación, también ofrece una excelente rentabilidad si busca una propiedad con buen potencial de alquiler. ¿Qué está esperando?



## Características:

### Características

Terraza Cubierta  
Ascensor  
Cerca de Transporte  
Terraza Privada  
Suelos de Mármol  
Armarios Empotrados  
Lavadero

### Vistas

Vistas a Montaña

### Piscina

Piscina Comunitaria  
Con Calefacción

### Seguridad

Recinto Cerrado  
Seguridad de 24 horas

### Orientación

Este

### Posición

Cerca de Golf  
Cerca de Puerto  
Cerca del Mar  
Cerca de Tiendas  
Cerca de Colegios

### Cocina

Cocina Parcialmente Equipada  
Kitchen-Lounge

### Aparcamiento

Párking Privado

### Climatización

Aire Acondicionado  
Suelo Radiante

### Estado

Reformado Recientemente

### Jardin

Jardín Comunitario