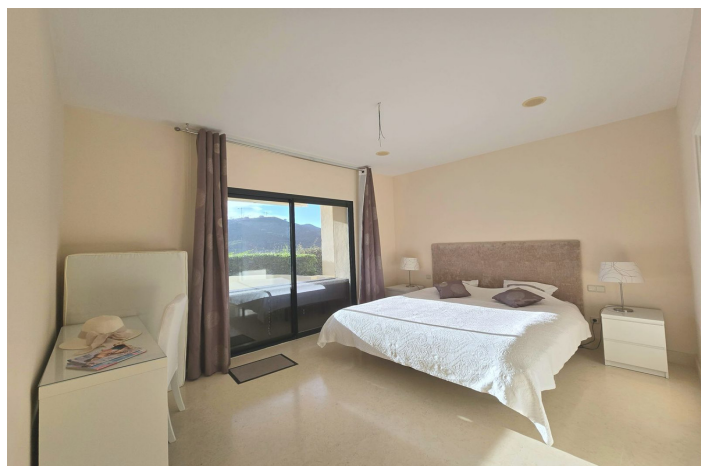




Apartamento Planta Baja en venta en Benahavís, Benahavís

559.000 €

Referencia: R5158861 Dormitorios: 2 Baños: 2 Construido: 117m² Terraza: 46m²





Costa del Sol, Benahavís

Elegante Apartamento de 2 Dormitorios en Capanes del Golf – Tranquilidad y Estilo Este lujoso y elegante apartamento de 2 dormitorios en planta jardín se encuentra en Capanes del Golf, un exclusivo complejo residencial, cerca del encantador pueblo de Benahavís. Rodeado por el campo de golf El Higueral y con impresionantes vistas a la montaña de Montemayor, este magnífico apartamento combina a la perfección la belleza natural con un estilo de vida sofisticado, a pocos minutos en coche de Marbella, San Pedro y la costa mediterránea. Desde el hall de entrada accedemos a un amplio salón-comedor de estilo abierto, que se prolonga hacia la generosa terraza y al jardín, perfecto para disfrutar de comidas al aire libre, relajarse al sol o contemplar la serenidad del entorno. Los grandes ventanales permiten una abundante entrada de luz natural, creando una atmósfera cálida y conectando el interior con el exterior. La cocina moderna, semiabierta, está completamente equipada con electrodomésticos de alta gama. Ambos dormitorios son amplios, con armarios empotrados y acceso a su propio balcón privado. Cuenta Una lujosa vivienda diseñada para disfrutar, ya sea como residencia habitual, refugio vacacional de lujo o como inversión con gran potencial de rentabilidad. Vivir en Capanes del Golf es disfrutar de una experiencia residencial con servicios propios de un resort de lujo: seguridad 24 horas, cinco espectaculares piscinas comunitarias, incluyendo una gran piscina laguna con entrada tipo playa, piscina climatizada interior, gimnasio completamente equipado, sauna, spa y jardines paisajísticos con senderos, puentes de madera, riachuelos artificiales y cascadas. Una comunidad tranquila, muy segura y perfectamente cuidada. Ubicada a tan solo 5 minutos del pintoresco pueblo de Benahavís —famoso por su gastronomía— y con fácil acceso a Marbella, Puerto Banús y los mejores colegios internacionales, esta localización ofrece el equilibrio perfecto entre naturaleza y comodidad. Una oportunidad única para disfrutar lo mejor de la Costa del Sol en uno de sus enclaves más cotizados. Dormitorios: 2 | Baños: 2 | Superficie interior: 1 m² | Terrazas: 46 m² | Orientación: Oeste | Piscinas comunitarias: 5 + 1 climatizada cubierta | Plaza de garaje privada subterránea: 1 + Trastero: 1 | Año de construcción: 2007 Aeropuerto: 45 min en coche – Benahavís pueblo: 5 min coche – Puerto Banús: 12 min coche – Campo de golf: Frente al complejo – Playa: 7 min coche – Servicios, bares y restaurantes: 5 min coche – Transporte público: 5 min en coche El mercado inmobiliario en la Costa del Sol es muy dinámico y los bienes de calidad se están vendiendo rápido. Recomendamos que, si encuentra en nuestra web una vivienda de su interés a un precio de su agrado, se ponga en contacto con nosotros sin demora. Nuestros equipos hacen todo lo posible para asegurar que la información y los precios de las propiedades proporcionados en esta página web sean correctos y al día. No obstante, la información contenida en esta página web podría conllevar errores y omisiones y las propiedades sujetas a cambios de precios y/o a ser retirada de la venta.



Características:

Características

Terraza Cubierta
Ascensor
Terraza Privada
TV Satélite
Trastero - Almacén
Baño En-Suite
Suelos de Mármol
Doble acristalamiento
Armarios Empotrados
WiFi
Gimnasio
Jacuzzi
Fibra óptica

Vistas

Vistas a Jardín
Vistas a Piscina
Vistas a Golf

Piscina

Piscina Comunitaria
Con Calefacción
Piscina Cubierta
Children`s Pool

Jardín

Jardín Paisajístico

Categoría

Golf
Lujo

Orientación

Orientación Suroeste

Posición

Cerca de Golf
Cerca de Ciudad
Cerca de Colegios
Primera línea de Golf

Muebles

Opcionales

Seguridad

Recinto Cerrado
Seguridad de 24 horas
Persianas Eléctricas
Portero Automático

Calificación energética

C

Climatización

Aire Acondicionado
A/A Frio
A/A Caliente
Baño

Estado

Excelente estado de conservación

Cocina

Cocina Equipada

Aparcamiento

Parking Subterráneo
Parking Privado

CO2 Emission Rating

C