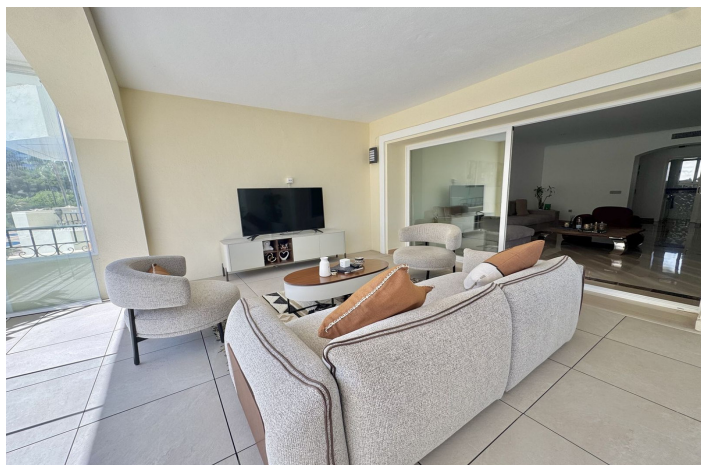




Apartamento Planta Media en venta en Elviria, Marbella

849.000 €

Referencia: R5160877 Dormitorios: 3 Baños: 3 Construido: 133m² Terraza: 56m²





Costa del Sol, Elviria

Impresionante apartamento de tres dormitorios en Hacienda Playa, Elviria..

Ubicado en la codiciada urbanización Hacienda Playa, en el corazón de Elviria, este hermoso apartamento ofrece una combinación perfecta de confort, amplitud y estilo de vida costero. Con una generosa superficie interior de 133m² y 57m² de terrazas orientadas al sur, la propiedad está diseñada para disfrutar al máximo del clima mediterráneo y la luz natural durante todo el año.

La vivienda cuenta con tres amplios dormitorios, dos baños completos y un aseo de cortesía, además de una cocina totalmente equipada. Su distribución funcional y espacios bien aprovechados la hacen ideal tanto como residencia habitual como propiedad vacacional.

Entre sus muchas comodidades, el apartamento incluye plaza de aparcamiento subterráneo y trastero privado. La comunidad cerrada ofrece jardines bien cuidados, pistas de tenis y una gran piscina comunitaria.

A tan solo 3 minutos andando de la playa de Elviria (una de las más demandadas de Marbella), y con fácil acceso a una excelente selección de restaurantes, cafeterías y tiendas locales, esta propiedad destaca por su ubicación privilegiada. Además, se encuentra cerca de varias escuelas internacionales, lo que la convierte en una opción ideal tanto para familias como para inversores..

Gracias a su excelente ubicación, conectividad y atractivos servicios, este apartamento ofrece un alto potencial de alquiler y una calidad de vida excepcional en una de las zonas más deseadas de la Costa del Sol.

!!!TOUR VIRTUAL!!!



Características:

Características

Terraza Cubierta
Ascensor
Cerca de Transporte
Terraza Privada
Trastero - Almacén
Baño En-Suite
Suelos de Mármol
Doble acristalamiento
Armarios Empotrados
Paddle Tennis
Lavadero

Vistas

Vistas a Piscina

Piscina

Piscina Comunitaria

Seguridad

Recinto Cerrado
Persianas Eléctricas

Orientación

Sur

Posición

Lado de la Playa
Cerca de Golf
Urbanización
Cerca del Mar
Cerca de Colegios
Complejo 1ª Línea de Playa

Cocina

Cocina Equipada

Aparcamiento

Párking Subterráneo
Garaje
Párking Privado

Climatización

Aire Acondicionado
Calefacción Central.

Estado

Excelente estado de conservación

Jardin

Jardín Comunitario
Jardín Paisajístico

Categoría

Casas de vacaciones
Inversion
Frente a la playa
Lujo