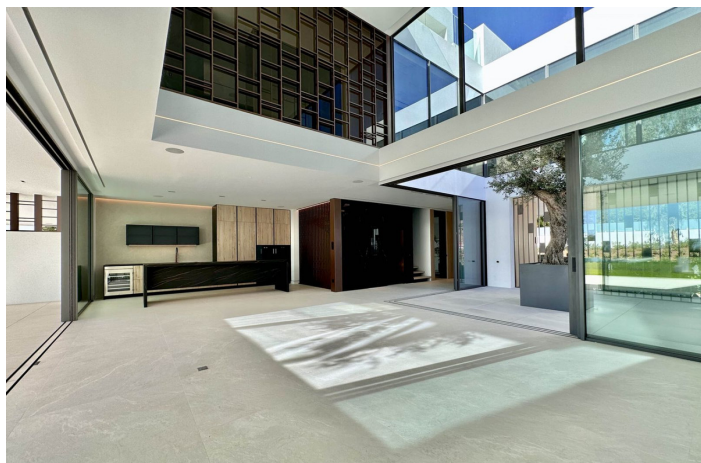
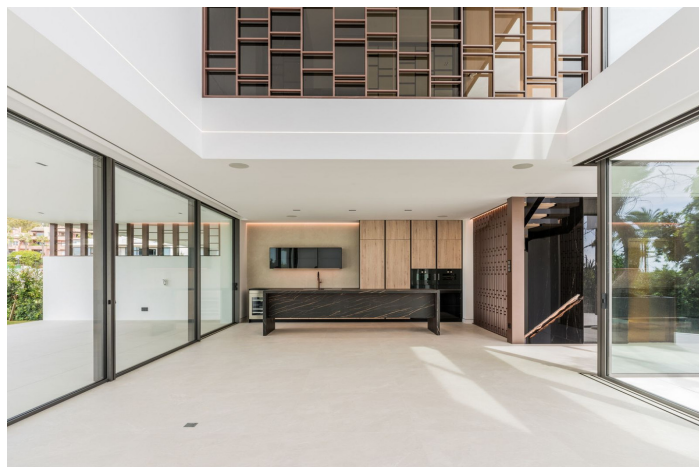




## Pareada en venta en Nueva Andalucía, Marbella

5.250.000 €

Referencia: R4749622    Dormitorios: 4    Baños: 5    Terreno: 154m<sup>2</sup>    Construido: 442m<sup>2</sup>    Terraza: 235m<sup>2</sup>





## Costa del Sol, Nueva Andalucía

Villa a estrenar ubicada en el corazón de Nueva Andalucía, Marbella.

A poca distancia de Puerto Banús y de todos los servicios, cerca del Aloha Golf Club y Las Brisas Golf Club, y a sólo 1,5 km de la playa.

El residencial se encuentra completamente cerrado y privado, con una espectacular y única entrada que da acceso a 6 impresionantes "Vilas" de diseño vanguardista y líneas elegantes. Así mismo, en esta entrada se encuentra la recepción y caseta de vigilancia para seguridad privada.

Impresionantes espacios libres y de jardines alrededor de las "Vilas" dan paso a un nuevo concepto de piscina exterior de casi 180 m2 más otra de niños de 36 m2, ambas con cloración salina.

La villa bellamente construida en 4 niveles ofrece una sala de estar luminosa, elegante y de alta calidad abierta a la terraza grande y elegante.

Todas las suites de 3 dormitorios incluyen ventanales y una elegante cocina minimalista. Los 4 niveles están conectados por un moderno ascensor.

Terrazas que dan a una zona privada de jardín, además de tener acceso a los preciosos jardines comunitarios y a la piscina. Azotea con piscina privada y cine al aire libre.

Un sótano personalizable ofrece un amplio espacio para un gimnasio en casa, un dormitorio adicional o una habitación para cualquier otro uso, como una oficina.

Villa tiene una plaza de aparcamiento para 4 coches dentro del aparcamiento subterráneo comunitario.

La orientación y la posición del complejo hacen posible que la luz natural inunde el residencial al completo la mayor parte del día, llenando las "Vilas" de luminosidad a través de sus increíbles ventanales, no solo desde fuera sino desde su impresionante patio central. Es también un hecho que desde sus amplias terrazas los residentes puedan disfrutar de los más increíbles amaneceres y los más impresionantes atardeceres.



## Características:

### Características

Terraza Cubierta  
Ascensor  
Cerca de Transporte  
Doble acristalamiento  
24 Horas Recepción  
Armarios Empotrados  
Solario  
Lavadero  
Domotica  
Sótano

### Posición

Área Comercial  
Cerca de Golf  
Cerca de Puerto  
Urbanización  
Cerca del Mar  
Cerca de Tiendas  
Cerca de Ciudad  
Cerca de Colegios

### Muebles

Sin Amueblar

### Seguridad

Recinto Cerrado  
Seguridad de 24 horas

### Orientación

Orientación Suroeste

### Estado

Excelente estado de conservación  
Nueva Construcción

### Cocina

Cocina Equipada

### Aparcamiento

Párking Subterráneo  
Párking Privado  
More Than One

### Climatización

Aire Acondicionado  
Suelo Radiante

### Piscina

Piscina Comunitaria  
Con Calefacción  
Piscina Privada  
Children`s Pool

### Jardin

Jardín Comunitario  
Jardín Privado

### Categoría

Casas de vacaciones  
Inversion  
Ganga  
Golf  
Lujo  
Reventa  
Contemporáneo