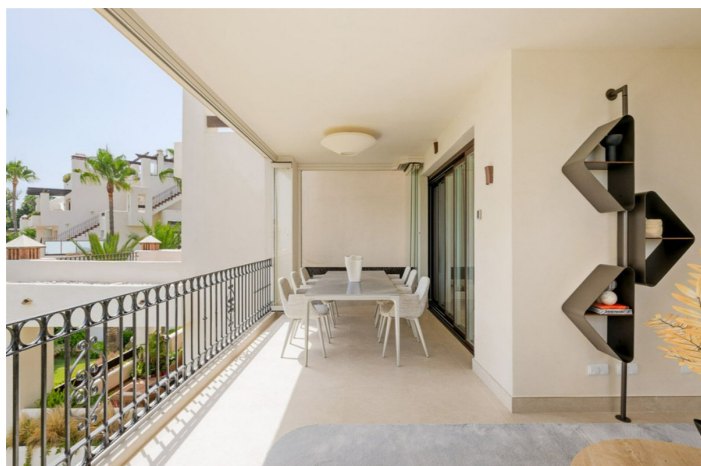
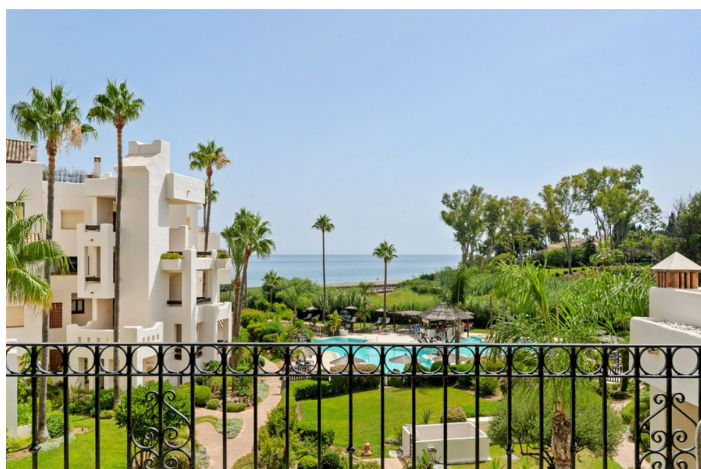




Apartamento Planta Media en venta en New Golden Mile, Estepona

1.995.000 €

Referencia: R5007910 Dormitorios: 3 Baños: 2 Construido: 120m² Terraza: 38m²





Costa del Sol, New Golden Mile

Apartamento de lujo frente al mar con vistas panorámicas al mar – Nueva Milla de Oro, Costa del Sol

Descubra los encantos de la vida costera con este espectacular apartamento frente al mar, renovado y con una ubicación ideal en la prestigiosa urbanización privada de Bahía del Velerín. Con impresionantes vistas panorámicas al Mediterráneo y acceso directo a playas de arena dorada, esta residencia promete la combinación perfecta de lujo, comodidad y seguridad, con acceso controlado las 24 horas.

Diseñado con estándares internacionales de elegancia, el apartamento cuenta con una amplia sala de estar de planta abierta con chimenea, una moderna cocina totalmente equipada y un comedor ideal para el entretenimiento. La propiedad incluye dos espaciosas habitaciones de invitados, un baño familiar de hermoso diseño y una magnífica suite principal con baño privado y vestidor.

Ubicada en el corazón de la famosa Costa del Sol, Estepona es uno de los destinos más codiciados del sur de Europa. Este encantador pueblo costero ha conservado su auténtico carácter andaluz, con calles encaladas y plazas floridas, además de ofrecer restaurantes de primera clase, boutiques, campos de golf, puertos deportivos y una vibrante vida cultural. Marbella, Puerto Banús y el Aeropuerto Internacional de Málaga están a poca distancia, lo que lo convierte en la opción ideal para residentes e inversores extranjeros.

Tanto si busca una residencia permanente, una lujosa casa de vacaciones como una inversión de alto valor, este apartamento frente al mar es una oportunidad única para asegurar su lugar en una de las zonas costeras más codiciadas de Europa.



Características:

Características

Terraza Cubierta

Ascensor

Terraza Privada

Trastero - Almacén

Baño En-Suite

Doble acristalamiento

Armarios Empotrados

Vistas

Vistas al Mar

Vistas a Jardín

Piscina

Piscina Comunitaria

Jardín

Jardín Comunitario

Servicios Públicos

Electricidad

Orientación

Orientación Suroeste

Posición

Lado de la Playa

Urbanización

Primera línea de Playa

Complejo 1ª Línea de Playa

Muebles

Completamente Amueblada

Seguridad

Recinto Cerrado

Seguridad de 24 horas

Categoría

Lujo

Reventa

Climatización

Aire Acondicionado

A/A Frio

A/A Caliente

Chimenea

Suelo Radiante

Baño

Estado

Excelente estado de conservación

Reformado Recientemente

Cocina

Cocina Equipada

Aparcamiento

Parking Subterráneo