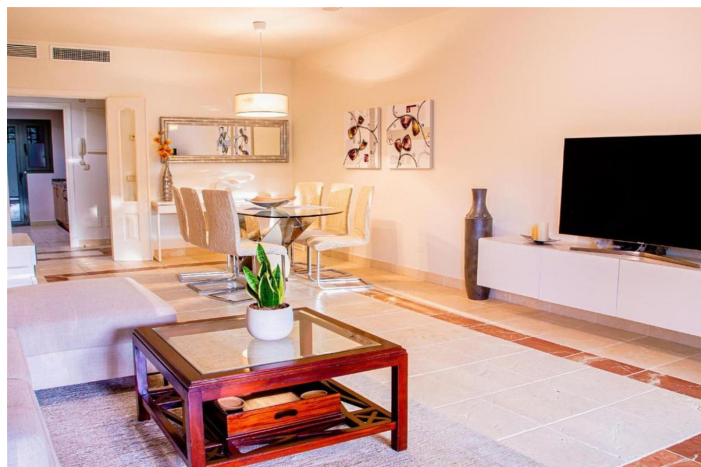




## Apartamento Planta Baja en venta en Estepona, Estepona

450.000 €

Referencia: R5116465    Dormitorios: 2    Baños: 2    Terreno: 40m<sup>2</sup>    Construido: 140m<sup>2</sup>    Terraza: 28m<sup>2</sup>





## Costa del Sol, Estepona

Elegante apartamento en planta baja con amplia terraza y jardín privado en una prestigiosa urbanización cerrada. Descubra la elegancia de este lujoso apartamento en planta baja, ubicado en una de las urbanizaciones cerradas más codiciadas de la zona. A solo minutos en coche de la playa, Benahavís y el vibrante Puerto Banús, esta residencia ofrece una comodidad excepcional y un estilo de vida atractivo. Con una ubicación ideal cerca de una amplia gama de servicios, incluyendo varios campos de golf de primer nivel, un colegio internacional, cafeterías y un gran supermercado. Características de la propiedad: Dos amplios dormitorios y dos baños modernos. Salón luminoso y espacioso con ventanales de suelo a techo y persianas eléctricas. Cocina totalmente equipada con lavadero independiente (incluye lavadora y secadora). Amplia terraza privada. Servicios de la comunidad: Seguridad cerrada las 24 horas con guardias en el complejo. Cuatro piscinas exteriores. Spa interior con piscina climatizada, gimnasio y sauna. Aparcamiento subterráneo seguro con acceso directo al apartamento en ascensor. Trastero. Esta comunidad bellamente mantenida combina comodidad, seguridad e instalaciones estilo resort en una ubicación inmejorable, ideal para compradores internacionales exigentes que buscan una casa de vacaciones, una propiedad de inversión o una residencia durante todo el año en la Costa del Sol.



## Características:

### Características

Terraza Cubierta  
Ascensor  
Terraza Privada  
Trastero - Almacén  
Baño En-Suite  
Suelos de Mármol  
Doble acristalamiento  
Gimnasio  
Sauna

### Vistas

Vistas a Jardín

### Piscina

Piscina Comunitaria  
Con Calefacción  
Piscina Cubierta

### Jardín

Jardín Comunitario  
Jardín Privado

### Servicios Públicos

Electricidad

### Orientación

Orientación Suroeste

### Posición

Urbanización  
Cerca del Mar  
Cerca de Tiendas  
Cerca de Ciudad  
Cerca de Colegios

### Muebles

Opcionales

### Seguridad

Recinto Cerrado  
Seguridad de 24 horas  
Portero Automático

### Categoría

Lujo  
Reventa

### Climatización

Aire Acondicionado  
A/A Frio  
A/A Caliente  
Baño

### Estado

Excelente estado de conservación

### Cocina

Cocina Equipada

### Aparcamiento

Parking Subterráneo