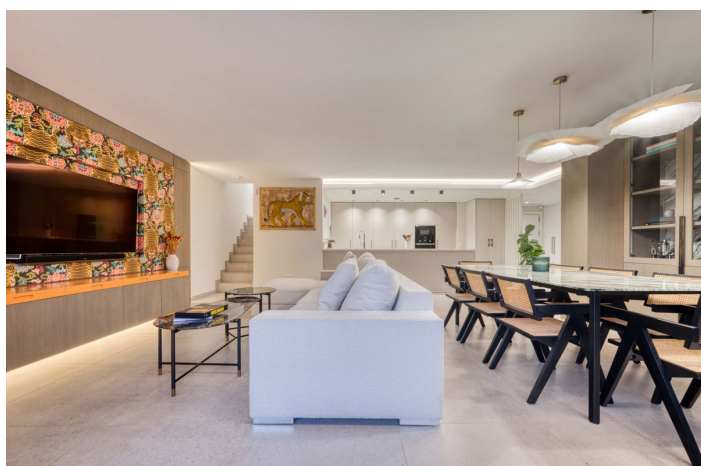
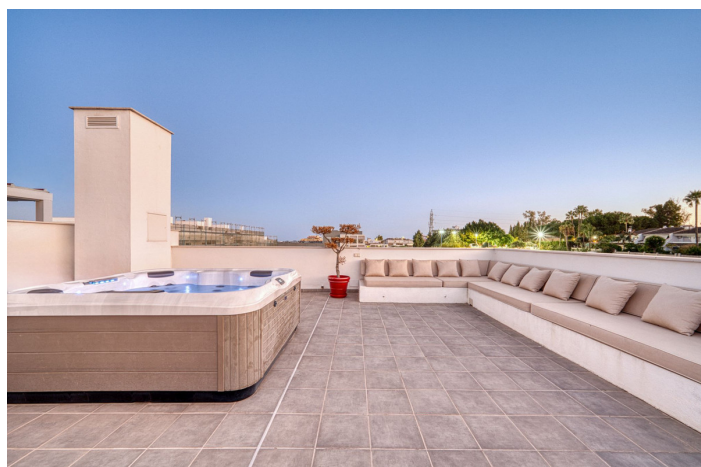




Ático en venta en San Pedro de Alcántara, Marbella

949.000 €

Referencia: R5148298 Dormitorios: 4 Baños: 4 Construido: 323m² Terraza: 180m²





Costa del Sol, San Pedro de Alcántara

Ubicado en un edificio de reciente construcción, en una zona privilegiada junto al centro de San Pedro de Alcántara, este elegante ático combina diseño moderno, confort y una ubicación inmejorable, rodeado de todo tipo de servicios: cafeterías, supermercados, farmacias y colegios. La vivienda se distribuye en un luminoso salón de planta abierta con cocina integrada totalmente equipada con electrodomésticos Whirlpool, que conecta directamente con una terraza cubierta ideal para desayunos o cenas al aire libre. Dispone de 4 amplios dormitorios y 3 baños completos, además de un aseo de cortesía que aporta comodidad extra para invitados. El gran protagonista de la propiedad es su espectacular solárium privado de 150 m², con impresionantes vistas a la montaña de La Concha. Equipado con jacuzzi y zona de barbacoa, se convierte en el espacio perfecto para reuniones familiares, momentos de relax o disfrutar del sol durante todo el año. Entre sus calidades destacan: Suelo de gres porcelánico Ventanales con control solar y aislamiento térmico y acústico Armarios empotrados Iluminación LED Sistema de aerotermia para aire acondicionado y agua caliente. Además, el ático cuenta con 2 plazas de garaje y un trastero en el aparcamiento subterráneo de la comunidad. Una oportunidad única para quienes buscan una vivienda exclusiva, moderna y con todas las comodidades, en una de las zonas más demandadas de la Costa del Sol.



Características:

Características

Terraza Cubierta
Ascensor
Cerca de Transporte
Terraza Privada
Baño En-Suite
Doble acristalamiento
Armarios Empotrados
Solario
WiFi
Apptmnt. Huéspedes
Lavadero
Jacuzzi
Fibra óptica

Vistas

Vistas a Montaña
Vistas Panorámicas

Muebles

Completamente Amueblada

Seguridad

Recinto Cerrado

Categoría

Lujo

Orientación

Sur

Posición

Cerca de Golf
Cerca del Mar
Cerca de Tiendas
Cerca de Ciudad
Cerca de Colegios

Cocina

Cocina Parcialmente Equipada
Kitchen-Lounge

Aparcamiento

Parking Comunitario
More Than One

Climatización

Aire Acondicionado

Estado

Excelente estado de conservación

Jardin

Jardín Comunitario

Servicios Públicos

Teléfono