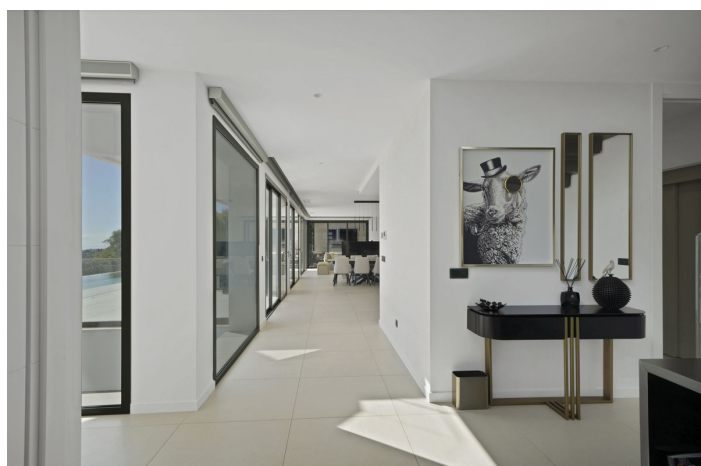




Villa - Chalet en venta en Benahavís, Benahavís

4.250.000 €

Referencia: R4897822 Dormitorios: 4 Baños: 5 Terreno: 1.036m² Construido: 780m² Terraza: 150m²





Costa del Sol, Benahavís

Villa de Ensueño para Golfistas con Vistas Panorámicas en Puerto del Almendro, Benahavís Ubicada en la exclusiva y privada urbanización cerrada de La Resina, en Puerto del Almendro, Benahavís, esta impresionante villa de lujo ha sido diseñada y decorada con un nivel de detalle y sofisticación inigualable. Con 930 m² construidos sobre una parcela de 1.036 m², esta propiedad representa la fusión perfecta entre elegancia, confort y tecnología avanzada. Situada en una de las mejores parcelas de la zona, la villa disfruta de unas impresionantes vistas panorámicas de 270° al mar y la montaña, proporcionando un entorno de paz, privacidad y belleza inigualable. Además, su ubicación dentro de una urbanización privada con seguridad 24/7 garantiza la máxima tranquilidad. Un paraíso para golfistas Diseñada pensando en los amantes del golf, la villa cuenta con hoyos para patear en el jardín y un simulador de golf profesional, ofreciendo una experiencia única sin salir de casa. Bienestar y relajación en cada espacio El lujo se experimenta en cada detalle, desde su spa privado con sauna turca y sauna sueca hasta su gimnasio completamente equipado con tecnología de última generación. En el exterior, el relax está asegurado con un jacuzzi climatizado y una espectacular piscina privada climatizada, rodeada de jardines impecables. Además, la propiedad cuenta con una zona chill out cubierta con televisión, ideal para disfrutar del aire libre en un ambiente exclusivo. Distribución y exclusividad en cada detalle 3 amplios dormitorios en la villa principal, cada uno con baño en suite. Apartamento independiente, ideal para invitados o personal de servicio, equipado con 1 dormitorio, 1 baño completo y una cocina totalmente equipada. Peluquería privada, para un cuidado personal sin salir de casa. Ascensor interior, garantizando accesibilidad en toda la vivienda. Zona de juegos, ideal para el entretenimiento familiar. Espacios funcionales y versátiles Garaje interior con capacidad para 3 coches. Garaje exterior con espacio para 2 coches, que también puede utilizarse como trastero o convertirse en un apartamento adicional. Placas solares, asegurando eficiencia energética y sostenibilidad. Cada rincón de esta villa ha sido cuidadosamente diseñado con materiales de la más alta calidad, logrando una fusión perfecta entre lujo, modernidad y confort. Si buscas una residencia exclusiva donde la privacidad, la seguridad y el diseño se combinan en un entorno incomparable, esta villa es simplemente única.



Características:

Características

Terraza Cubierta
Ascensor
Terraza Privada
TV Satélite
Trastero - Almacén
Baño En-Suite
Doble acristalamiento
Armarios Empotrados
Solario
WiFi
Gimnasio
Sauna
Sala de Juegos
Aptmnt. Huéspedes
Casa de Huéspedes
Lavadero
Jacuzzi
Barbacoa
Domotica
Day Care
Alojamiento del personal
Sótano
Fibra óptica

Vistas

Vistas al Mar
Vistas a Montaña
Vistas Panorámicas
Vistas al Campo
Vistas a Jardín
Vistas a Piscina
Vistas a Golf

Piscina

Con Calefacción
Piscina Privada

Jardín

Jardín Privado
Jardín Paisajístico
Jardín de fácil mantenimiento

Servicios Públicos

Electricidad
Agua Potable

Orientación

Sur

Posición

Cerca de Golf
Urbanización

Muebles

Completamente Amueblada

Seguridad

Recinto Cerrado
Seguridad de 24 horas
Alarma
Persianas Eléctricas
Portero Automático
Caja fuerte

Categoría

Inversion
Urge venta

Climatización

Aire Acondicionado
Calefacción Central.
Baño

Estado

Excelente estado de conservación

Cocina

Cocina Equipada

Aparcamiento

Parking Subterráneo
Garaje
Parking Privado
Parking Cubierto
More Than One



HM INVESTMENTS



info@hm-invest.com

+34 660 092 090

Teléfono

Paneles solares fotovoltaicos

Golf

Lujo

Contemporáneo