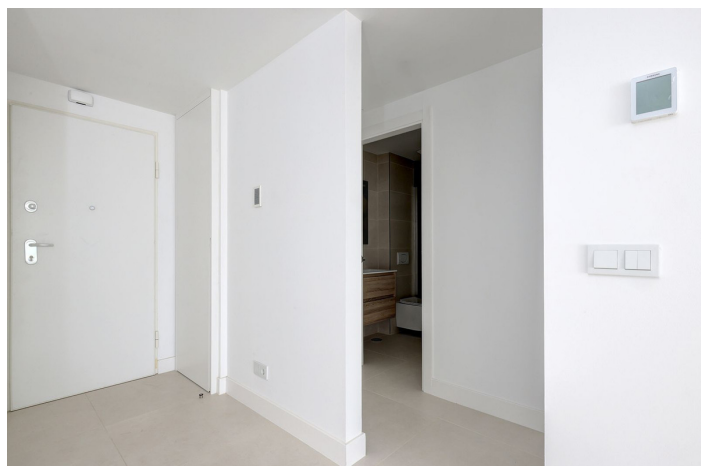




Apartamento Planta Media en venta en Fuengirola, Fuengirola

545.000 €

Referencia: R5079838 Dormitorios: 2 Baños: 2 Construido: 83m² Terraza: 32m²





Costa del Sol, Fuengirola

Excepcional apartamento en segunda planta en Higuera, ofrecido por 590.000€. Esta elegante vivienda cuenta con dos dormitorios dobles y dos baños completos, diseñada para ofrecer comodidad y un estilo de vida moderno. La zona de salón y comedor de planta abierta fluye sin esfuerzo desde la cocina, creando un ambiente luminoso y acogedor. Ubicado en la segunda planta, el apartamento ofrece sutiles vistas al mar que realzan suavemente su atmósfera costera. Se incluyen dos plazas de garaje subterráneo y un trastero, lo que aporta mayor comodidad. A tan solo unos pasos del reconocido hotel Hilton Higuera de 5 estrellas, los residentes disfrutan de acceso a su exclusivo spa, gimnasio y club deportivo, ideal para un estilo de vida activo y relajante. En la comunidad cerrada, los jardines cuidados, las piscinas comunitarias y la seguridad 24 horas ofrecen una auténtica experiencia de vida tipo resort. Como parte de los servicios, un autobús lanzadera traslada a los residentes a la playa, el centro comercial, la estación de tren y otros servicios cercanos. El apartamento está convenientemente cerca de cafeterías, boutiques y servicios esenciales, y las conexiones con el transporte público facilitan los desplazamientos a Málaga ciudad, el aeropuerto, Fuengirola o Marbella de forma rápida y sencilla. Rodeado de una infraestructura vibrante y consolidada, la propiedad ofrece un equilibrio ideal entre ocio costero, seguridad, comodidad y una vivienda moderna lista para entrar a vivir. Contáctenos para concertar una visita, solicitar un video tour o recibir los planos detallados.



Características:

Características

Terraza Cubierta
Ascensor
Terraza Privada
Trastero - Almacén
Gimnasio
Sauna
Paddle Tennis
Pista de Tennis
Domotica
Servicio de Autobuses
Fibra óptica

Vistas

Vistas al Mar
Vistas a Montaña
Vistas al Campo
Vistas a Jardín
Vistas a Puerto

Piscina

Piscina Comunitaria

Jardin

Jardín Comunitario

Servicios Públicos

Electricidad
Agua Potable

Orientación

Sur
Orientación Sureste
Orientación Suroeste

Posición

Cerca de Puerto
Urbanización
Cerca del Mar
Cerca de Ciudad

Muebles

Sin Amueblar

Seguridad

Recinto Cerrado
Seguridad de 24 horas
Persianas Eléctricas
Portero Automático

Categoría

Casas de vacaciones
Lujo
Reventa
Contemporáneo

Climatización

Aire Acondicionado
A/A Frio
A/A Caliente

Estado

Excelente estado de conservación

Cocina

Cocina Equipada

Aparcamiento

Parking Subterráneo
Parking Privado
More Than One