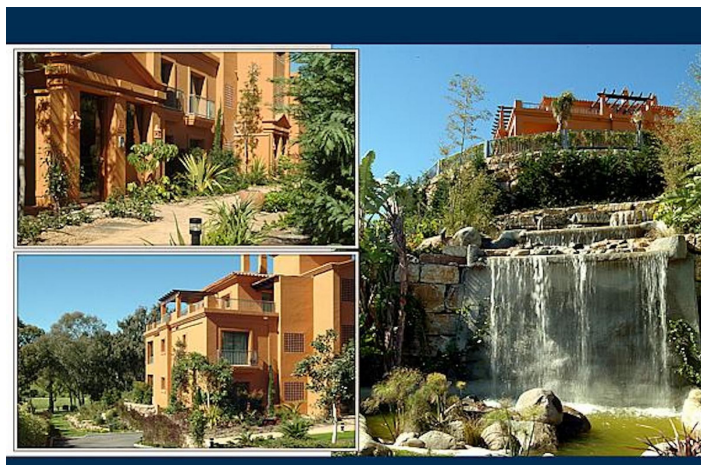




Apartamento Planta Baja en venta en Atalaya, Estepona

449.000 €

Referencia: R5173609 Dormitorios: 2 Baños: 2 Terreno: 30m² Construido: 99m² Terraza: 25m²





Costa del Sol, Atalaya

Descubra la elegancia y tranquilidad de Benatalaya, una urbanización exclusiva situada en la Atalaya , Estepona. Rodeada de campos de golf y naturaleza, esta prestigiosa comunidad cerrada ofrece un estilo de vida único, combinando seguridad, confort y un entorno privilegiado. Las viviendas de Benatalaya destacan por su diseño con toques mediterráneos, amplias terrazas con vistas panorámicas al mar, al golf y a la montaña, interiores luminosos con acabados de alta calidad, cocinas totalmente equipadas y espacios abiertos pensados para el máximo confort. Entre sus instalaciones, los residentes disfrutan de extensos jardines tropicales, varias piscinas exteriores, un completo spa con piscina climatizada cubierta, gimnasio y sauna, ideales para relajarse durante todo el año. Gracias a su ubicación estratégica, Benatalaya se encuentra a pocos minutos de la playa, del encantador centro de Estepona y a corta distancia de Marbella, Puerto Banús y las mejores zonas de ocio y restauración de la Costa del Sol. Benatalaya es la combinación perfecta entre exclusividad, bienestar y conexión con la naturaleza. 2 Dormitorios, 2 Baños, Construidos 99 m², Terraza 25 m², Jardín/Terreno 30 m². Posición : Primera línea de Golf, Cerca de Colegios, Urbanización. Orientación : Suroeste. Estado : Excelente. Piscina : Comunitaria, Con Calefacción. Climatización : Aire Acondicionado, Suelo Radiante. Vistas : Montaña. Características : Terraza Cubierta, Terraza Privada, Gimnasio, Lavadero, Suelos de Mármol, 24 Horas Recepción. Muebles : Amueblada. Cocina : Equipada. Jardín : Privado. Seguridad : Seguridad 24 Horas. Aparcamiento : Subterráneo, Privado. Categoría : Golf, Casas de vacaciones.



Características:

Características

Terraza Cubierta
Terraza Privada
Suelos de Mármol
24 Horas Recepción
Gimnasio
Lavadero

Vistas

Vistas a Montaña

Piscina

Piscina Comunitaria
Con Calefacción

Jardin

Jardín Privado

Categoría

Casas de vacaciones
Golf

Orientación

Orientación Suroeste

Posición

Urbanización
Cerca de Colegios
Primera línea de Golf

Muebles

Completamente Amueblada

Seguridad

Seguridad de 24 horas

Climatización

Aire Acondicionado
Suelo Radiante

Estado

Excelente estado de conservación

Cocina

Cocina Equipada

Aparcamiento

Parking Subterráneo
Parking Privado