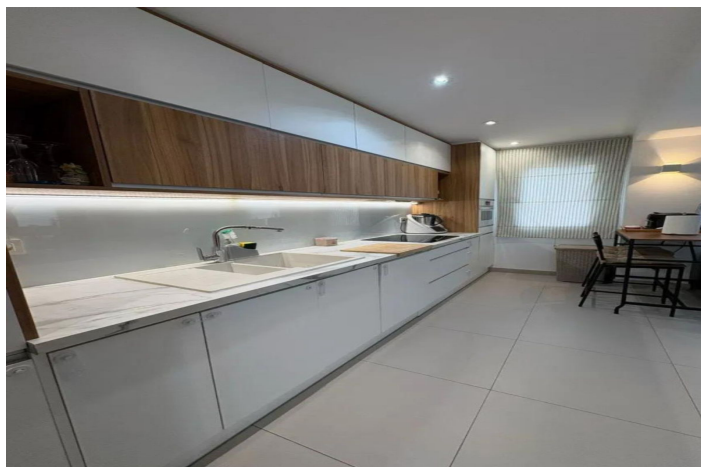




## Apartamento Planta Media en venta en Marbella, Marbella

395.000 €

Referencia: R5162611    Dormitorios: 2    Baños: 1    Construido: 62m<sup>2</sup>    Terraza: 4m<sup>2</sup>





---

## Costa del Sol, Marbella

Apartamento reformado en primera línea de playa – La Fontanilla, Marbella Descubre este precioso apartamento totalmente reformado, situado en la codiciada playa de La Fontanilla. Con una superficie construida de 62 m<sup>2</sup>, se distribuye en un luminoso salón con salida a una acogedora terraza con vistas, cocina abierta al salón completamente equipada, un baño completo y dos dormitorios con armarios empotrados. Gracias a su orientación oeste, la vivienda disfruta de una gran luminosidad durante todo el día, creando un ambiente cálido y acogedor. La ubicación es inmejorable: en pleno corazón de Marbella, a pocos pasos del paseo marítimo, rodeado de supermercados, restaurantes, tiendas gourmet y una amplia oferta de ocio. Este apartamento no solo es ideal para disfrutar de la vida junto al mar, sino que también representa una excelente oportunidad de inversión, ya que reúne ubicación, calidad y exclusividad en una de las mejores zonas de la Costa del Sol. Apartamento Planta Media, Marbella, Costa del Sol. 2 Dormitorios, 1 Baño, Construidos 62 m<sup>2</sup>, Terraza 4 m<sup>2</sup>. Posición : Ciudad, Suburbano, Área Comercial, Lado de la Playa, Cerca de Puerto, Cerca de Tiendas, Cerca del Mar, Cerca de Colegios, Cerca de Marina. Orientación : Oeste. Estado : Excelente. Piscina : Comunitaria. Climatización : Aire Acondicionado, A/A Caliente, A/A Frio. Vistas : Urbanas. Características : Terraza Cubierta, Ascensor, Armarios Empotrados, Cerca de Transporte, Terraza Privada, WiFi, Acceso para personas con movilidad reducida, Doble acristalamiento, Servicio de Autobuses, Cerca de una Iglesia, Fibra óptica. Muebles : Amueblada. Cocina : Equipada. Seguridad : Recinto Cerrado. Aparcamiento : Calle. Categoría : Reventa.



## Características:

### Características

Terraza Cubierta  
Ascensor  
Cerca de Transporte  
Terraza Privada  
Doble acristalamiento  
Armarios Empotrados  
WiFi  
Servicio de Autobuses  
Cerca de una Iglesia  
Fibra óptica  
Access for people with reduced mobility

### Vistas

Vistas Urbanas

### Piscina

Piscina Comunitaria

### Seguridad

Recinto Cerrado

### Orientación

Oeste

### Posición

Área Comercial  
Lado de la Playa  
Cerca de Puerto  
Cerca del Mar  
Cerca de Tiendas  
Cerca de Colegios  
Ciudad  
Suburbano  
Cerca de Marina

### Muebles

Completamente Amueblada

### Aparcamiento

Parking en Calle

### Climatización

Aire Acondicionado  
A/A Frio  
A/A Caliente

### Estado

Excelente estado de conservación

### Cocina

Cocina Equipada

### Categoría

Reventa