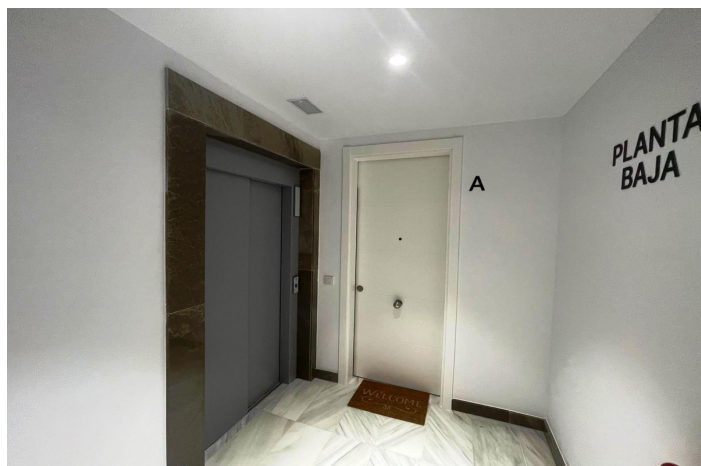
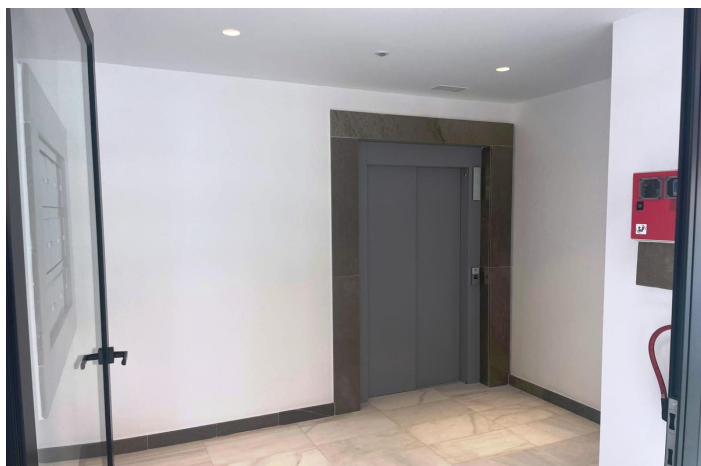
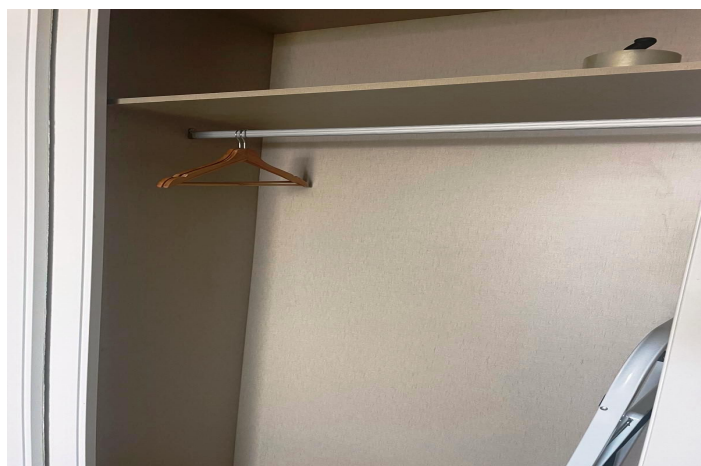




Apartamento Planta Baja en venta en Estepona, Estepona

949.000 €

Referencia: R5192209 Dormitorios: 4 Baños: 3 Construido: 100m² Terraza: 63m²





Costa del Sol, Estepona

Apartamento en nueva urbanización, Planta Baja, Estepona, Costa del Sol. Apartamentos en planta baja, 4 dormitorios, 3 baños, vista lujosa de Estepona y el mar, gran terraza acristalada con salida al césped. Garantía de que nunca habrá construcciones frontales. Dos plazas de garaje. Gran trastero con acceso directo desde la escalera donde se encuentran el ascensor y los apartamentos vecinos. Aire acondicionado completo, lavadora y secadora. Enorme frigorífico y congelador integrados. La cocina dispone de placa con campana incorporada. Fontanería de última generación. En el patio interior hay posibilidad de construir un jardín de invierno privado o un dormitorio adicional. En la zona comunitaria hay una enorme piscina y un complejo deportivo con equipamiento moderno. Construidos 100 m², Terraza 63 m². Orientación sur. Desde el salón, la cocina y dos dormitorios se accede a la terraza. Desde los otros dos dormitorios se tiene vista al patio. El apartamento cuenta con un lavadero con calentador, lavadora y secadora. Año de construcción 2025 Posición : Ciudad, Cerca de Puerto, Cerca del Mar, Cerca de Colegios, Urbanización. Orientación : Sur. Estado : Excelente, Nueva Construcción. Piscina : Comunitaria. Climatización : Aire Acondicionado, A/A Caliente, A/A Frio. Vistas : Mar, Montaña, Campo, Panorámicas, Jardín, Bosques. Características : Terraza Cubierta, Ascensor, Armarios Empotrados, Terraza Privada, TV Satélite , Gimnasio, Sala de Juegos, Trastero, Lavadero, Baño En-Suite, Suelos de Mármol, Doble acristalamiento, 24 Horas Recepción, Alquiler de Coches, Alojamiento del personal, Fibra óptica. Muebles : Parcialmente, Opcionales. Cocina : Equipada. Jardin : Comunitario, Privado. Seguridad : Recinto Cerrado, Persianas Eléctricas, Portero Automático, Alarma, Seguridad 24 Horas. Aparcamiento : Subterráneo. Servicios Públicos : Electricidad, Paneles solares fotovoltaicos. Categoría : Inversion, Lujo, Reventa, Contemporáneo.



Características:

Características

Terraza Cubierta
Ascensor
Terraza Privada
TV Satélite
Trastero - Almacén
Baño En-Suite
Suelos de Mármol
Doble acristalamiento
24 Horas Recepción
Armarios Empotrados
Gimnasio
Sala de Juegos
Lavadero
Alquiler de Coches
Alojamiento del personal
Fibra óptica

Vistas

Vistas al Mar
Vistas a Montaña
Vistas Panorámicas
Vistas al Campo
Vistas a Jardín
Vistas a Bosques

Piscina

Piscina Comunitaria

Jardin

Jardín Comunitario
Jardín Privado

Servicios Públicos

Electricidad
Paneles solares fotovoltaicos

Orientación

Sur

Posición

Cerca de Puerto
Urbanización
Cerca del Mar
Cerca de Colegios
Ciudad

Muebles

Parcialmente Amueblada
Opcionales

Seguridad

Recinto Cerrado
Seguridad de 24 horas
Alarma
Persianas Eléctricas
Portero Automático

Categoría

Inversion
Lujo
Reventa
Contemporáneo

Climatización

Aire Acondicionado
A/A Frio
A/A Caliente

Estado

Excelente estado de conservación
Nueva Construcción

Cocina

Cocina Equipada

Aparcamiento

Parking Subterráneo