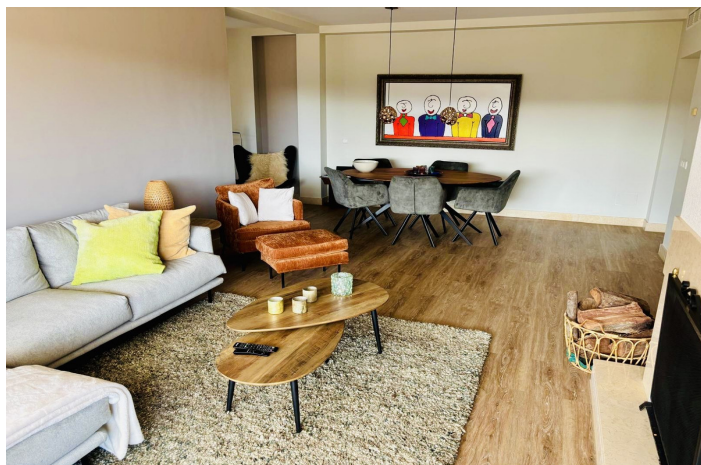




Ático Dúplex en venta en Benahavís, Benahavís

975.000 €

Referencia: R5211970 Dormitorios: 3 Baños: 3 Construido: 173m² Terraza: 106m²





Costa del Sol, Benahavís

Ático Dúplex, Benahavís, Costa del Sol. 3 Dormitorios, 3 Baños, Construidos 173 m², Terraza 106 m². Posición : Primera línea de Golf, Pueblo, Pueblo de Montaña, Cerca de Golf, Cerca de Tiendas, Cerca de Ciudad, Cerca de Colegios, Urbanización. Orientación : Suroeste. Estado : Excelente. Piscina : Comunitaria, Cubierta, Con Calefacción. Climatización : Aire Acondicionado, A/A Preinstalado, A/A Caliente, A/A Frio, Chimenea, Baño. Vistas : Montaña, Golf, Panorámicas, Jardín, Piscina. Características : Ascensor, Armarios Empotrados, Terraza Privada, Solario, WiFi, Gimnasio, Sauna, Trastero, Lavadero, Baño En-Suite, Suelo de Madera, Acceso para personas con movilidad reducida, Jacuzzi, 24 Horas Recepción, Fibra óptica. Muebles : Parcialmente. Cocina : Equipada. Jardin : Comunitario, Paisajista. Seguridad : Recinto Cerrado, Portero Automático, Seguridad 24 Horas. Aparcamiento : Subterráneo, Garaje. Servicios Públicos : Electricidad. Categoría : Golf, Lujo, Reventa, Con Permiso de Planificación.



Características:

Características

Ascensor
Terraza Privada
Trastero - Almacén
Baño En-Suite
24 Horas Recepción
Armarios Empotrados
Solario
WiFi
Gimnasio
Sauna
Lavadero
Suelo de Madera
Jacuzzi
Fibra óptica
Access for people with reduced mobility

Vistas

Vistas a Montaña
Vistas Panorámicas
Vistas a Jardín
Vistas a Piscina
Vistas a Golf

Piscina

Piscina Comunitaria
Con Calefacción
Piscina Cubierta

Jardín

Jardín Comunitario
Jardín Paisajístico

Servicios Públicos

Electricidad

Orientación

Orientación Suroeste

Posición

Cerca de Golf
Urbanización
Cerca de Tiendas
Cerca de Ciudad
Cerca de Colegios
Primera línea de Golf
Pueblo
Pueblo de Montaña

Muebles

Parcialmente Amueblada

Seguridad

Recinto Cerrado
Seguridad de 24 horas
Portero Automático

Categoría

Golf
Lujo
Reventa
Con Permiso de Planificación

Climatización

Aire Acondicionado
A/A Preinstalado
A/A Frio
A/A Caliente
Chimenea
Baño

Estado

Excelente estado de conservación

Cocina

Cocina Equipada

Aparcamiento

Parking Subterráneo
Garaje