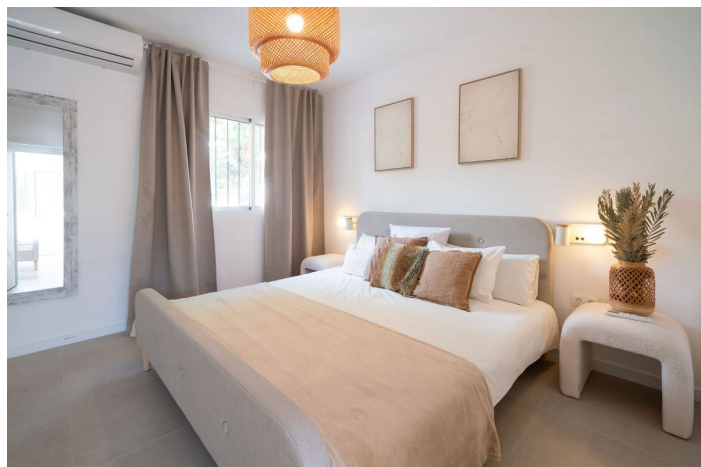




Adosada en venta en Benalmádena, Benalmádena

398.000 €

Referencia: R5220958 Dormitorios: 2 Baños: 1 Terreno: 15m² Construido: 83m²





Costa del Sol, Benalmádena

Casa adosada reformada en venta en Benalmádena. Esta propiedad ofrece un amplio y luminoso salón-cocina de concepto abierto. La chimenea en el salón añade un toque acogedor, perfecto para las noches de invierno. En la planta superior, encontrarás dos dormitorios, uno de ellos con acceso a una terraza privada donde podrás relajarte y disfrutar de impresionantes vistas al mar. El baño ha sido diseñado con materiales de alta calidad, garantizando un ambiente elegante y funcional. La casa cuenta con una terraza cubierta y un patio trasero con zona de estar, perfectos para disfrutar del clima de Costa del Sol. La comunidad ofrece piscina y jardín, también dispone de zona de aparcamiento.



Características:

Características

Terraza Cubierta
Cerca de Transporte
Terraza Privada
Fibra óptica

Vistas

Vistas a Jardín
Vistas a Patio

Piscina

Piscina Comunitaria

Aparcamiento

Párking Comunitario

Orientación

Norte
Sur

Posición

Urbanización
Cerca de Tiendas
Cerca de Colegios
Ciudad

Cocina

Cocina Equipada

Servicios Públicos

Electricidad
Agua Potable
Teléfono

Climatización

Chimenea

Estado

Excelente estado de conservación
Renovado Recientemente
Reformado Recientemente

Jardin

Jardín Comunitario

Categoría

Inversion
Reventa