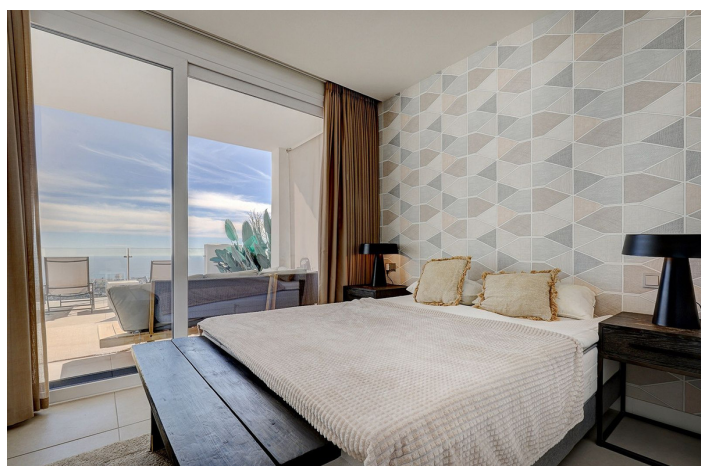
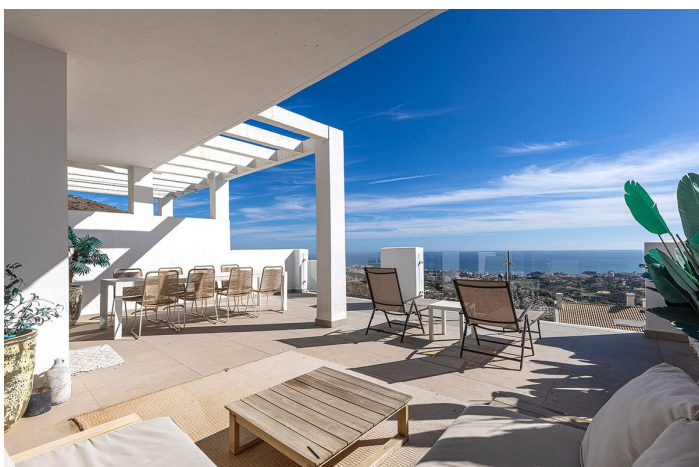




Ático Dúplex en venta en Benalmádena, Benalmádena

699.000 €

Referencia: R5223415 Dormitorios: 3 Baños: 2 Construido: 105m² Terraza: 82m²





Costa del Sol, Benalmádena

Ático Dúplex Moderno con Vistas Panorámicas al Mar en Benalmádena Este elegante ático dúplex ofrece impresionantes vistas panorámicas al mar y una ubicación privilegiada en Benalmádena, a pocos minutos en coche de la playa y del pintoresco pueblo de Benalmádena Pueblo. La planta principal cuenta con un luminoso salón de planta abierta con cocina totalmente equipada y barra de desayuno, que da acceso a una amplia terraza ideal para comer al aire libre y relajarse. En este nivel se encuentran también dos dormitorios, uno de ellos con acceso directo a la terraza, además de un práctico lavadero. En la planta superior se sitúa el dormitorio principal con baño en suite y acceso a una espectacular terraza en la azotea con jacuzzi privado y unas impresionantes vistas al mar Mediterráneo. Acabado con materiales de alta calidad, el ático dispone de suelos de gres porcelánico en toda la vivienda, aire acondicionado frío/calor, calefacción por suelo radiante, detectores de humo, sistema de alarma y armarios empotrados en todos los dormitorios. Ubicado en un complejo residencial seguro y cuidadosamente mantenido, los residentes disfrutan de excelentes zonas comunes que incluyen una gran piscina, gimnasio, pistas de pádel, jacuzzi, bañera de hidromasaje, sauna, sala de cine y zona de juegos infantil. La propiedad incluye dos plazas de garaje subterráneas y un trastero. Su excelente ubicación, cerca de los restaurantes, cafeterías y servicios de Benalmádena Pueblo, y a poca distancia en coche de la costa, la convierte en una opción ideal como segunda residencia, vivienda vacacional o inversión con alto potencial de alquiler. El aeropuerto de Málaga se encuentra a solo 15 minutos en coche. El ático adyacente también está disponible por 680.000 €. Ambos pueden adquirirse conjuntamente a un precio combinado con descuento.



Características:

Características

Terraza Cubierta
Ascensor
Cerca de Transporte
Terraza Privada
Trastero - Almacén
Baño En-Suite
Doble acristalamiento
Armarios Empotrados
Solario
WiFi
Gimnasio
Paddle Tennis
Lavadero
Jacuzzi

Vistas

Vistas al Mar
Vistas a Montaña
Vistas Panorámicas

Piscina

Piscina Comunitaria
Piscina Cubierta

Jardin

Jardín Comunitario
Jardín Paisajístico
Jardín de fácil mantenimiento

Servicios Públicos

Electricidad

CO2 Emission Rating

E

Orientación

Sur
Orientación Sureste

Posición

Cerca de Golf
Urbanización
Cerca del Mar
Cerca de Tiendas
Cerca de Ciudad
Cerca de Colegios

Muebles

Completamente Amueblada

Seguridad

Recinto Cerrado
Alarma
Portero Automático

Categoría

Casas de vacaciones
Inversion
Reventa
Contemporáneo

Climatización

Aire Acondicionado
A/A Frio
A/A Caliente
Suelo Radiante
Baño

Estado

Buen estado de conservación
Excelente estado de conservación

Cocina

Cocina Equipada

Aparcamiento

Parking Subterráneo
More Than One

Calificación energética

E